

ARGENTINA
UN PAIS CON BUENA GENTE



Ministerio de
Agricultura, Ganadería y Pesca
Presidencia de la Nación

República Argentina

**EXPORTACIONES E
IMPORTACIONES
PESQUERAS**



EXPORTACIONES E IMPORTACIONES PESQUERAS – 2012

Subsecretaría de Pesca y Acuicultura
Dirección de Economía Pesquera

La Subsecretaría de Pesca y Acuicultura, dependiente del Ministerio de Agricultura, Ganadería y Pesca, actualiza con esta publicación, la serie dedicada a la presentación de datos e información sobre el comercio exterior de productos pesqueros de la República Argentina.

Se ha considerado necesario continuar con el encuadre general de situación de las exportaciones e importaciones, para lo cual se tomó en consideración el año 2012.

Se han tomado como base los datos del Instituto de Estadística y Censos (INDEC) y de Aduana, presentándose en cuadros, datos generales y datos particulares referidos a los recursos pesqueros más relevantes.

De esta manera la Subsecretaría de Pesca y Acuicultura espera brindar a todos los interesados en el quehacer pesquero, elementos que estima de utilidad para el mejor conocimiento de uno de los aspectos más importantes del mismo, dado su fuerte sesgo exportador, así como para poner de relevancia su aporte a la generación de divisas para el país.



INTRODUCCIÓN – 2012

Participación de las exportaciones pesqueras.

Exportaciones por partidas arancelarias.

Exportaciones de Merluza hubbsi.

Exportaciones de Langostino.

Exportaciones de Calamar Illex.

Exportaciones de productos pesqueros.

Destinos de exportación.

Exportaciones por bloques de países.

Importaciones de productos pesqueros.

PARTICIPACION DE LAS EXPORTACIONES PESQUERAS 2005 – 2012

Clasificación por grandes rubros	2005		2006		2007		2008		2009		2010		2011		2012	
	M. u\$s	Part.	M. u\$s	Part.	M. u\$s	Part.	M. u\$s	Part.	M. u\$s	Part.	M. u\$s	Part.	M. u\$s	Part.	M. u\$s	Part.
Productos primarios pesqueros	439	1,1%	804	1,7%	543	1,0%	621	0,9%	676	1,2%	881	1,3%	1.034	1,2%	985	1,2%
MOA pesquero	372	0,9%	445	1,0%	561	1,0%	678	1,0%	443	0,8%	440	0,7%	457	0,5%	347	0,4%
Exportaciones Totales Pesqueras	811	2,0%	1.249	2,7%	1.104	2,0%	1.299	1,8%	1.119	2,0%	1.321	2,0%	1.490	1,8%	1.332	1,6%
Exportaciones Totales	40.106		46.569		55.933		70.589		55.000		67.334		84.269		81.205	

Elaborado por la SSPyA en base a datos de Aduana e INDEC.

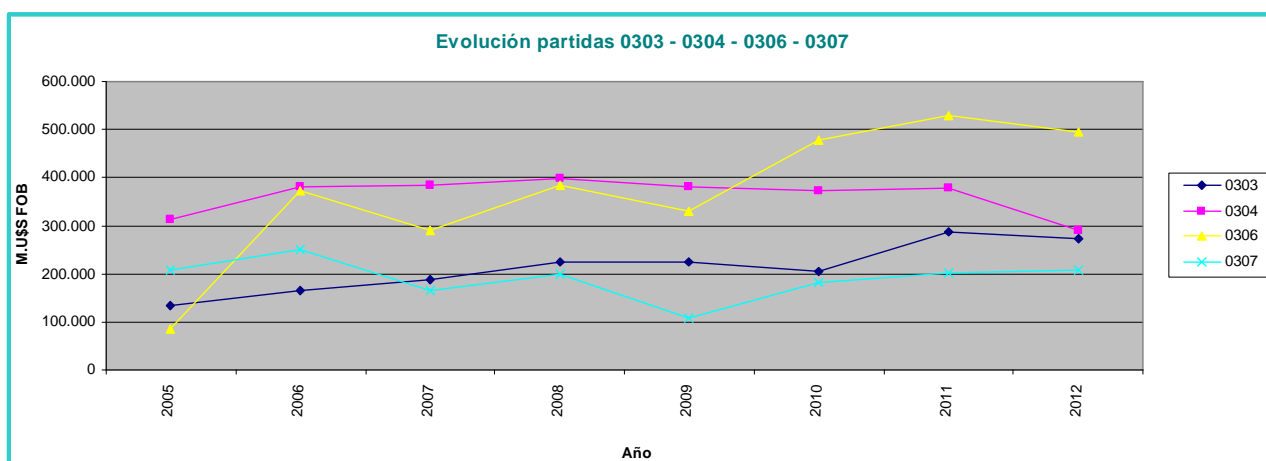
Los datos corresponden a exportaciones, no se encuentran relacionados con producción ni capturas

EXPORTACIONES POR PARTIDAS 2005 – 2012

PARTIDA	Descripción	2005		2006		2007		2008		2009		2010		2011		2012	
		t	MU\$s	t	MU\$s	t	MU\$s	t	MU\$s	t	MU\$s	t	MU\$s	t	MU\$s	t	MU\$s
0301	Peces vivos	2	67	2	89	1	61	1	61	1	56	1	52	—	—	1	87
0302	Pescado Fresco o Refrigerado. Exc. Filetes	14.357	11.674	13.035	13.429	9.727	14.541	7.666	14.270	7.405	15.042	9.219	17.587	7.797	13.844	5.822	10.742
0303	Pescado Congelado. Exc. Filetes	148.882	134.847	156.619	165.134	137.179	187.043	142.224	223.306	167.072	225.221	150.500	203.944	157.944	288.091	148.249	272.856
0304	Filetes y Demás Carnes de Pescado.	169.422	313.735	176.427	381.640	144.814	384.955	123.685	399.502	143.573	381.477	127.967	373.750	108.761	376.893	87.638	290.568
0305	Pescado Sec./Sal./en Salm. Har./Pol./Pel. Aptos PIC Humano	18.197	25.739	13.460	23.549	11.709	23.092	12.355	26.878	8.608	21.051	15.454	31.000	11.417	27.443	8.426	21.866
0306	Crustáceos	7.123	86.019	39.488	373.583	45.191	290.333	43.358	383.603	54.121	328.486	65.177	476.484	79.634	528.624	80.550	494.666
0307	Moluscos	98.182	206.304	187.023	251.352	157.531	166.081	183.444	200.144	63.809	107.425	62.977	183.367	58.875	202.962	74.719	206.720
0511.91	Prod. No Exp. en Otros Capítulos. No Aptos PIC Humano	125	246	124	263	131	344	1.554	1.351	173	340	243	880	7.006	3.583	334	560
1803.00.90	Extractos y jugos de pescado y mariscos	39	117	77	230	80	268	76	303	34	127	50	192	—	—	—	—
1504	Grasas y Aceites de Pescado y Mamíferos Marinos	690	483	489	710	959	923	1.543	1.858	1.015	1.326	1.243	1.812	1.224	1.972	247	479
1604	Preparaciones y Conservas de Pescado	2.167	7.494	2.591	8.833	2.795	10.050	3.259	11.939	1.212	6.160	1.748	7.791	3.280	13.114	2.763	10.870
1605	Preparaciones y Conservas de Mariscos	607	3.928	314	2.819	250	1.952	243	1.928	306	1.718	147	941	53	460	50	337
2301.20	Harina, Polvo y Pellets de Pescado. No Aptos PIC Humano	35.787	19.914	37.821	27.174	30.000	24.375	42.193	34.139	37.487	30.313	21.745	24.073	35.176	33.067	22.870	22.807
TOTAL		495.580	810.565	627.469	1.248.804	540.367	1.104.018	561.601	1.299.282	484.816	1.118.742	456.471	1.321.874	471.169	1.490.053	431.688	1.332.558

Elaborado por la SSPyA en base a datos de Aduana.

Los datos corresponden a exportaciones, no se encuentran relacionados con producción ni capturas



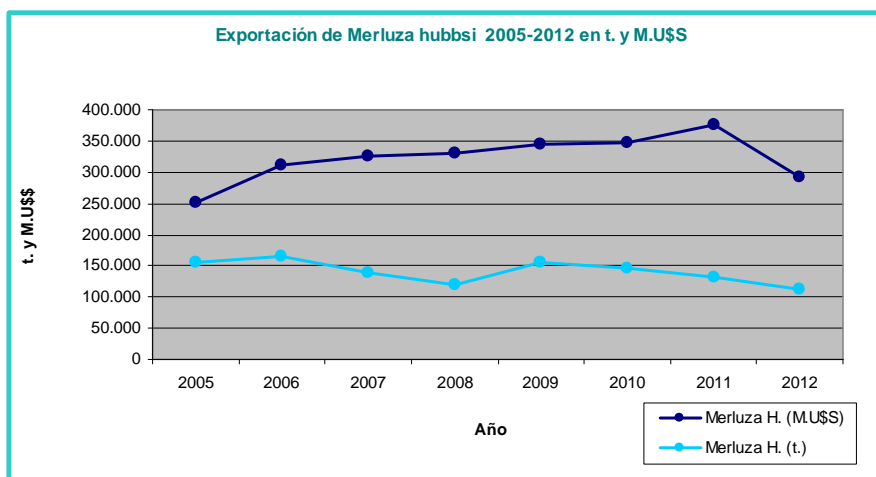
EXPORTACIONES DE MERLUZA HUBBSI EN M. U\$S Y t. 2005 – 2012

Producto	2005	2006	2007	2008	2009	2010	2011	2012
Merluza H.(M.U\$S)	252.188	311.731	326.857	330.372	345.395	347.278	375.539	293.318
Merluza H. (t.)	156.355	164.387	138.800	120.324	155.212	147.086	132.514	112.800

Incluye Merluza Hubbsi fresca y congelada (Entera, H&G, filetes y demás carnes de pescado)

Elaborado por la SSPyA en base a datos de Aduana.

Los datos corresponden a exportaciones, no se encuentran relacionados con producción ni capturas



PRECIOS UNITARIOS U\$S x t.

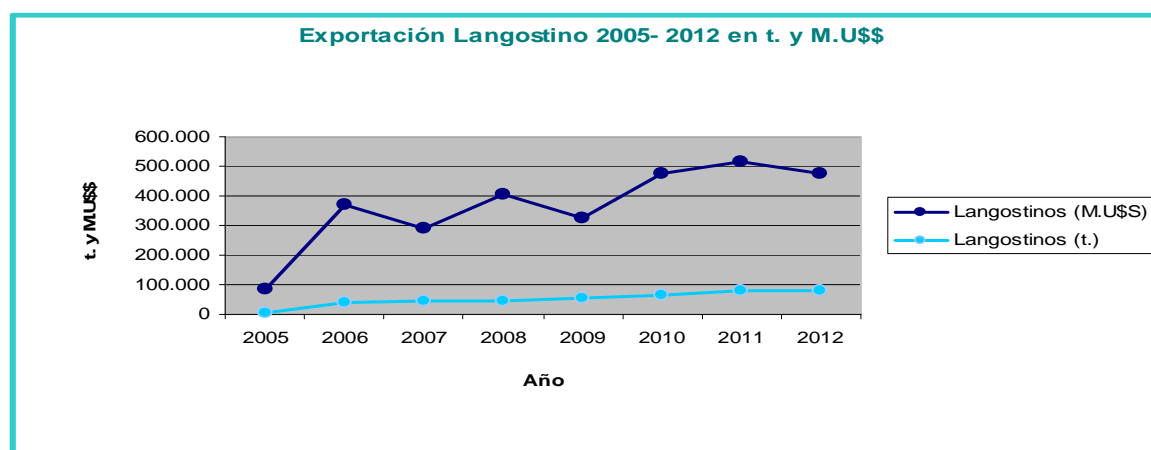
ESPECIE	2005	2006	2007	2008	2009	2010	2011	2012
Merluza Hubbsi	1.613	1.896	2.355	2.746	2.225	2.361	2.834	2.600

EXPORTACIONES DE LANGOSTINO 2005 – 2012 EN M. U\$S Y t.

Producto	2005	2006	2007	2008	2009	2010	2011	2012
Langostinos (M.U\$S)	84.305	371.232	291.902	402.507	326.757	474.096	515.544	476.068
Langostinos (t.)	6.947	39.149	45.228	44.978	53.834	64.790	77.757	78.099

Elaborado por la SSPyA en base a datos de Aduana.

Los datos corresponden a exportaciones, no se encuentran relacionados con producción ni captura



PRECIOS UNITARIOS U\$S x t

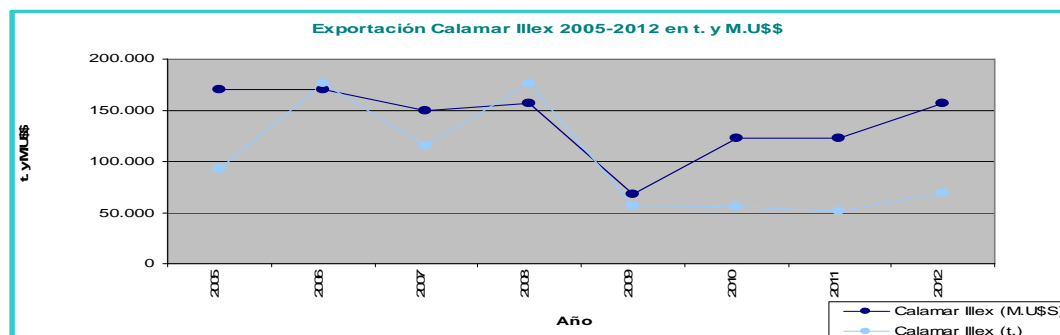
ESPECIE	2005	2006	2007	2008	2009	2010	2011	2012
Langostino	12.135	9.482	6.454	8.948	6.069	6.096	6.630	6.096

EXPORTACIONES DE CALAMAR ILLEX 2005 – 2012 EN M. U\$S Y t.

Producto	2005	2006	2007	2008	2009	2010	2011	2012
Calamar Illex (M.U\$S)	170.122	169.954	149.391	156.985	68.055	122.663	122.701	156.576
Calamar Illex (t.)	92.353	176.360	115.321	176.411	56.536	55.221	52.053	69.424

Elaborado por la SSPyA en base a datos de Aduana.

Los datos corresponden a exportaciones, no se encuentran relacionados con producción ni captura



PRECIOS UNITARIOS U\$S x t.

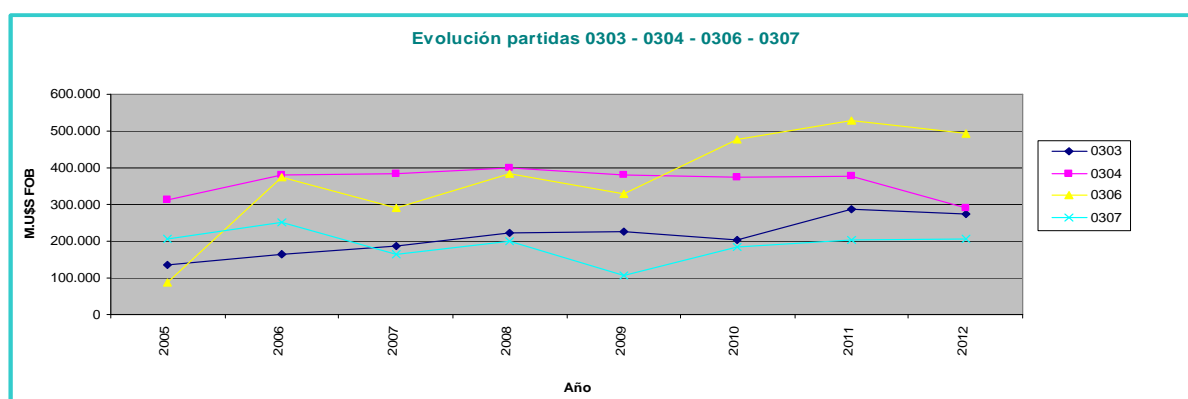
ESPECIE	2005	2006	2007	2008	2009	2010	2011	2012
Calamar Illex	1.842	963	772	889	1.203	2.221	2.357	2.255

EXPORTACIONES DE PRODUCTOS PESQUEROS TOTAL POR PARTIDAS ARANCELARIAS (t. y M.U\$S)

Part.	Descripción	2012			P. Relativa	
		t.	M.U\$S	U\$S/t.	t.	M.U\$S
0301.	Peces Vivos	1	87	—	—	—
0302.	Pescado Fresco o Refrigerado. Exc. Filetes	5.822	10.742	1.845	1%	1%
0303.	Pescado Congelado. Exc. Filetes	148.249	272.856	1.841	34%	20%
0304.	Filetes y Demás Carnes de Pescado.	87.638	290.568	3.316	20%	22%
0305.	Pescado Sec./Sal./en Salm. Har./Pol./Pell. Aptos P/C Humano	8.426	21.866	2.595	2%	2%
0306.	Crustáceos	80.550	494.666	6.141	19%	37%
0307.	Moluscos	74.719	206.720	2.767	17%	16%
0511.91.00	Prod. No Exp. en Otros Capítulos. No Aptos P/C Humano	334	560	1.679	—	—
1504	Grasas y Aceites de Pescado y Mamíferos Marinos	247	479	1.940	—	—
1604	Preparaciones y Conservas de Pescado	2.763	10.870	3.935	1%	1%
1605	Preparaciones y Conservas de Mariscos	50	337	6.717	—	—
2301.20	Harina, Polvo y Pellets de Pescado. No Aptos P/C Humano.	22.870	22.807	997	5%	2%
TOTAL		431.668	1.332.558	3.087	100%	100%

Elaborado por la SSPyA en base a datos de Aduana.

Los datos corresponden a exportaciones, no se encuentran relacionados con producción ni captura



DESTINO TOTALES DE EXPORTACIONES -2012

Destino	t.	M.U\$S	P. promedio	Participación %	
				t.	M.U\$S
España	85.051	379.996	4.468	19%	28%
Japón	23.240	115.479	4.969	5%	8%
Italia	23.064	109.351	4.741	5%	8%
Brasil	34.607	108.250	3.128	8%	8%
Estados Unidos	21.734	95.833	4.409	5%	7%
China	40.718	81.041	1.990	9%	6%
Francia	9.103	54.777	6.017	2%	4%
Ucrania	14.305	29.912	2.091	3%	2%
Vietnam	11.217	26.787	2.388	2%	2%
Nigeria	17.551	23.075	1.315	4%	1%
Corea Republicana	9.946	20.326	2.044	2%	1%
Rusia	6.264	20.064	3.203	1%	1%
Venezuela	7.317	18.960	2.591	1%	1%
Israel	6.997	14.859	2.124	1%	1%
Uruguay	7.173	14.556	2.029	1%	1%
Jordania	7.928	14.000	1.766	1%	1%
China, RAE de Hong Kong	975	13.380	13.718	—	1%
Polonia	3.760	10.916	2.903	—	—
Alemania	3.770	9.650	2.560	—	—
China-Taipei	7.554	9.186	1.216	1%	—
Angola	6.468	9.128	1.411	1%	—
Camerún	8.446	8.651	1.024	2%	—
Tailandia	2.382	7.816	3.282	—	—
Colombia	5.744	7.417	1.291	1%	—
No identificado	3.685	6.851	1.859	—	—
Bolivia	5.645	6.805	1.206	1%	—
Lituania	3.337	6.235	1.868	—	—
Perú	3.132	6.019	1.922	—	—
Portugal	2.228	5.969	2.679	—	—
Sudáfrica	2.214	5.797	2.618	—	—
Canadá	1.423	5.440	3.821	—	—
Croacia	1.819	4.341	2.386	—	—
Australia	1.304	4.281	3.284	—	—
Macedonia	2.292	4.047	1.766	—	—
Reino Unido	1.180	3.455	2.926	—	—
Dinamarca	783	3.334	4.257	—	—
Chile	2.944	3.297	1.120	—	—
Ghana	2.801	3.270	1.167	—	—
Noruega	1.915	3.177	1.659	—	—
Bielorrusia	1.040	2.965	2.852	—	—
Indonesia	2.439	2.726	1.118	—	—
Argelia	1.163	2.662	2.290	—	—
Terr. Au. Palestinos	1.657	2.646	1.596	—	—
Bosnia Herzegovina	1.467	2.600	1.772	—	—
Cuba	1.755	2.599	1.481	—	—
Grecia	790	2.427	3.074	—	—
Malasia	618	2.357	3.815	—	—
Bélgica	475	2.227	4.689	—	—
Guinea Ecuatorial	1.508	2.048	1.359	—	—
Gabon	1.566	1.986	1.268	—	—
Moldova	1.219	1.884	1.546	—	—
Líbano	999	1.756	1.758	—	—
Nueva Zelanda	700	1.750	2.500	—	—
Congo	1.088	1.481	1.362	—	—
Marruecos	763	1.446	1.896	—	—
Singapur	140	1.242	8.878	—	—
Filipinas	820	1.121	1.368	—	—
Bulgaria	589	1.099	1.866	—	—

Continúa en pág. 8

Destino	t.	M.Ú\$S	P. promedio	Participación %	
				t.	M.Ú\$S
Hungría	521	1.092	2.097	—	—
Azerbaiján	428	1.009	2.358	—	—
Costa De Marfil	836	997	1.192	—	—
Eslovenia	322	993	3.085	—	—
Egipto	364	920	2.528	—	—
Trinidad-Tobago	523	914	1.746	—	—
Corea Democrática	329	903	2.743	—	—
Holanda	387	889	2.297	—	—
Benin	695	858	1.236	—	—
Sri Lanka	466	724	1.554	—	—
Dominicana Rep.	487	592	1.217	—	—
Myanmar(Ex-Birmania)	191	577	3.016	—	—
Georgia	242	500	2.063	—	—
Rumania	381	489	1.281	—	—
Suecia	149	487	3.262	—	—
Namibia	163	400	2.449	—	—
Eslovaquia	154	381	2.483	—	—
Ecuador	67	303	4.548	—	—
Arabia Saudita	75	302	4.022	—	—
Rep. Checa	106	277	2.607	—	—
Puerto Rico	120	274	2.288	—	—
México	151	269	1.788	—	—
Paraguay	59	268	4.541	—	—
Pos. Franc. (Oceanía)	131	235	1.797	—	—
Letonia	81	231	2.862	—	—
Estonia	82	208	2.538	—	—
Kazajstán	73	197	2.706	—	—
Turquía	64	185	2.894	—	—
Irán	81	181	2.240	—	—
Costa Rica	111	181	1.630	—	—
Zaire	140	181	1.291	—	—
Libia	99	178	1.798	—	—
Mozambique	82	158	1.927	—	—
Togo	82	130	1.581	—	—
Mauricio Islas	73	126	1.724	—	—
El Salvador	82	123	1.494	—	—
Chipre	41	122	3.013	—	—
Armenia	52	88	1.700	—	—
Albania	22	83	3.747	—	—
Pos. Franc. (África)	50	80	1.600	—	—
Guinea	56	73	1.300	—	—
Malta	11	71	6.732	—	—
Senegal	27	70	2.592	—	—
Emiratos Árabes Unidos	10	67	6.533	—	—
Cabo Verde Islas	20	59	2.974	—	—
Siría	27	58	2.156	—	—
Islandia	27	55	2.014	—	—
Pos. Franc. (América)	9	44	4.817	—	—
Antillas Holandesas	13	39	3.074	—	—
Túnez	26	38	1.475	—	—
Tayikistán	22	37	1.700	—	—
Niger	28	36	1.300	—	—
Canarias	15	34	2.230	—	—
Aruba	5	17	3.352	—	—
Totál general	431.668	1.332.558	3.087	100%	100%

Elaborado por la SSPyA en base a datos de Aduana.

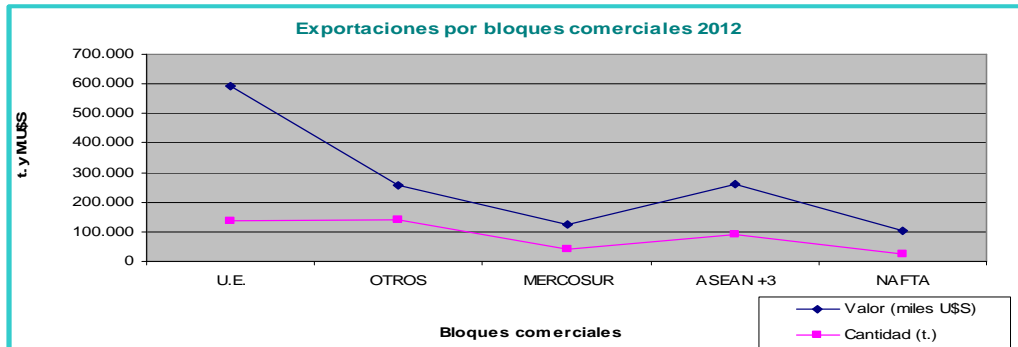
Los datos corresponden a exportaciones, no se encuentran relacionados con producción ni captura

EXPORTACIONES POR BLOQUES COMERCIALES 2012

Destino	2012		
	Valor (miles U\$S)	Cantidad (t.)	Part. FOB
U.E.	593.405	135.824	44,53%
OTROS	255.064	138.986	19,14%
MERCOSUR	123.074	41.840	9,24%
ASEAN +3	259.473	91.710	19,47%
NAFTA	101.542	23.308	7,62%
TOTAL	1.332.558	431.668	100%

Elaborado por la SSPyA en base a datos de Aduana.

Los datos corresponden a exportaciones, no se encuentran relacionados con producción ni captura

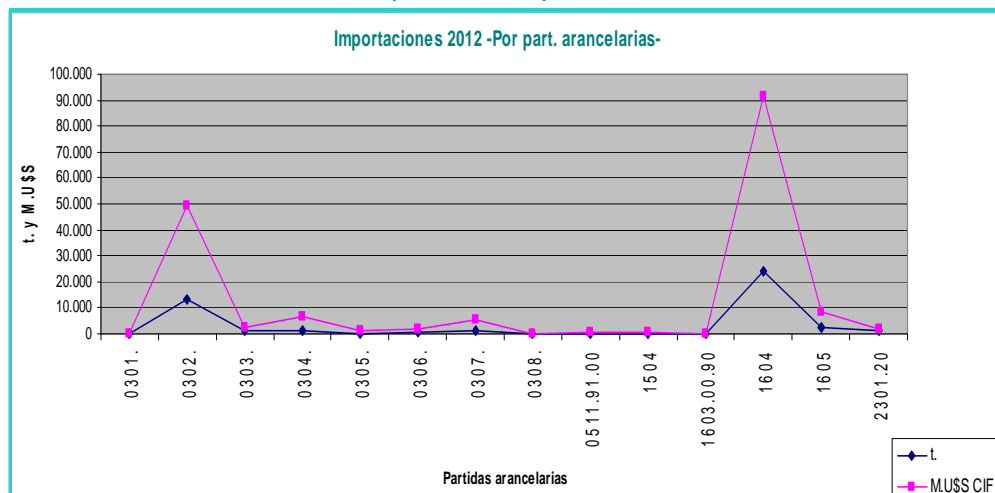


IMPORTACIONES DE PRODUCTOS PESQUEROS TOTAL POR PARTIDAS ARANCELARIAS (t. y M.U\$S)

Part.	Descripción	2012			P. Relativa	
		t.	M.U\$S	U\$S/t.	t.	M.U\$S
0301.	Peces Vivos	3	214	—	—	—
0302.	Pescado Fresco o Refrigerado. Exc. Filetes	12.900	48.889	3.790	29%	29%
0303.	Pescado Congelado. Exc. Filetes	817	2.181	2.668	2%	1%
0304.	Filetes y Demás Carnes de Pescado.	996	6.102	6.126	3%	4%
0305.	Pescado Sec./Sal./en Salm. Har./Pol./Pell. Aptos P/C Humano	90	1.042	11.636	—	1%
0306.	Crustáceos	195	1.325	6.780	1%	1%
0307.	Moluscos	1.266	4.804	3.795	3%	3%
0308.	Invertebrados acuáticos excepto los crustáceos y moluscos	—	18	—	—	—
0511.91.00	Prod. No Exp. en Otros Capítulos. No Aptos P/C Humano	210	326	1.552	—	—
1504	Grasas y Aceites de Pescado y Mamíferos Marinos	263	623	2.366	1%	—
1603.00.90	Extractos y Jugos de Pescado y Mariscos	1	29	46.489	—	—
1604	Preparaciones y Conservas de Pescado	24.254	91.765	3.783	54%	54%
1605	Preparaciones y Conservas de Mariscos	2.341	8.259	3.527	5%	5%
2301.2	Harina, Polvo y Pellets de Pescado. No Aptos P/C Humano.	1.401	1.952	1.394	3%	1%
TOTAL		44.738	167.530	3.745	100%	100%

Elaborado por la SSPyA en base a datos del INDEC.

Los datos corresponden a exportaciones, no se encuentran relacionados con producción ni captura



IMPORTACIONES POR ORIGEN 2012

País Origen	t.	CIF. M.U\$S	Participación %	
			t.	CIF.
Ecuador	15.906	67.831	35%	40%
Chile	11.845	42.585	26%	25%
Tailandia	9.191	28.741	20%	17%
Brasil	4.076	15.688	9%	9%
España	921	3.975	2%	2%
Perú	1.084	3.080	2%	2%
Estados Unidos	1	1.908	—	1%
Uruguay	1.366	757	3%	—
Noruega	96	751	—	—
Canadá	1	650	—	—
Portugal	138	598	—	—
Alemania	18	156	—	—
China	44	139	—	—
Singapur	1	104	—	—
Australia	—	94	—	—
Cuba	4	75	—	—
Nueva Zelanda	1	63	—	—
Indonesia	—	58	—	—
Grecia	28	52	—	—
Portugal	11	52	—	—
Países Bajos	—	38	—	—
México	1	26	—	—
Francia	—	25	—	—
Reino Unido	1	15	—	—
Filipinas	—	15	—	—
Sri Lanka	—	13	—	—
Paraguay	5	12	—	—
Suiza	—	11	—	—
Fiji	—	6	—	—
Bélgica	—	4	—	—
Rusia	—	3	—	—
Belice	—	2	—	—
Italia	—	2	—	—
Total general	44.738	167.530	100%	100%

Elaborado por la SSPyA en base a datos de Aduana .

Los datos corresponden a exportaciones, no se encuentran relacionados con producción ni captura



ESPECIES MARITIMAS – 2012

Merluza hubbsi

Langostino

Calamar Illex

Vieira

Merluza de cola

Abadejo

Corvina

Rayas

Anchoita

Pescadilla

Polaca

Lenguado

Merluza Negra

Pez Palo

Merluza Austral

Besugo

Mero

Gatuzo

Centolla

Otras especies



Merluza hubbsi - exportaciones 2012					
Producto	t.	FOB M. U\$S	Part. t.	Part. FOB	P. promedio (U\$S)
Filetes congelados	58.980	187.538	52%	64%	3.180
HGT	36.793	67.200	33%	23%	1.826
Carnes congeladas	3.708	11.456	3%	4%	3.089
H&G	9.164	17.260	8%	6%	1.884
Preparaciones y conservas	2.012	5.950	2%	2%	2.957
Entero	2.133	3.854	2%	1%	1.807
Carnes frescas	10	59	—	—	5.786
Total general	112.800	293.318			2.600

Elaborado por la SSPyA en base a datos de Aduana.

Los datos corresponden a exportaciones, no se encuentran relacionados con producción ni captura

Merluza Hubbsi - exportaciones por productos 2012					
Producto	Sub producto	t.	FOB M. U\$S	P. promedio (U\$S)	% FOB
Carnes congeladas	Lomo, sin piel, sin espina desgrasado	451	2.706	6.001	24%
	Trozos de filete, sin piel, sin espina desgrasado	501	1.856	3.704	16%
	Minced	1.065	1.644	1.543	14%
	Chorizo	1.565	4.605	2.943	40%
	Cococha	73	508	6.985	4%
	Embutido	37	128	3.425	1%
	Trozos o rodajas	9	6	694	—
	Alas y collares	7	3	424	—
Sub total		3.708	11.456	3.089	
Carnes frescas	Cococha	10	59	5.786	100%
Sub total		10	59	5.786	
Entero	Congelado	2.133	3.854	1.807	100%
Sub total		2.133	3.854	1.807	
Filetes congelados	Sin piel y poca espina	50.093	159.042	3.175	85%
	Sin piel y poca espina desgrasado	2.341	6.918	2.956	4%
	Con piel y poca espina	4.109	12.415	3.021	7%
	Sin piel y sin espina desgrasado	2.096	7.849	3.745	4%
	Sin piel y sin espina	341	1.315	3.856	1%
Sub total		58.980	187.538	3.180	
H&G	Fresco	5.678	10.367	1.826	60%
	Congelado	3.485	6.893	1.978	40%
Sub total		9.164	17.260	1.884	
HGT	Congelado	36.793	67.200	1.826	100%
Sub total		36.793	67.200	1.826	
Preparaciones y conservas	Rebozado	2.011	5.944	2.955	100%
	Preparaciones	1	6	5.990	—
Sub total		2.012	5.950	2.957	
Total general		112.800	293.318	2.600	

Elaborado por la SSPyA en base a datos de Aduana.

Los datos corresponden a exportaciones, no se encuentran relacionados con producción ni captura



Merluza hubbsi - destino de las exportaciones 2012				
Destino	t.	FOB M. U\$S	% FOB	P. promedio (U\$S)
Brasil	21.921	69.171	24%	3.156
Ucrania	11.214	23.131	8%	2.063
España	8.552	23.375	8%	2.733
Jordania	7.886	13.907	5%	1.763
Estados Unidos	7.841	23.806	8%	3.036
Italia	7.323	24.731	8%	3.377
Uruguay	6.743	13.618	5%	2.020
Israel	6.670	14.352	5%	2.152
Venezuela	4.142	13.577	5%	3.278
Rusia	3.040	8.410	3%	2.766
Alemania	2.507	6.974	2%	2.781
Polonia	2.262	6.775	2%	2.995
Macedonia	2.237	3.984	1%	1.781
Francia	1.648	5.104	2%	3.097
Terr.Au.Palestinos	1.545	2.475	1%	1.602
Croacia	1.285	3.524	1%	2.743
Lituania	1.283	3.376	1%	2.631
Portugal	1.187	3.261	1%	2.748
China	1.146	2.552	1%	2.228
Moldova	1.063	1.592	1%	1.498
Líbano	984	1.731	1%	1.759
Bielorrusia	933	2.798	1%	2.998
Argelia	806	1.399	—	1.735
Sudáfrica	619	914	—	1.476
Otros	7.961	18.782	6%	2.359
Total general	112.800	293.318	100%	2.600

Elaborado por la SSPyA en base a datos de Aduana.

Los datos corresponden a exportaciones, no se encuentran relacionados con producción ni captura

Merluza hubbsi – destino de las exportaciones por productos 2012					
Producto	Destino	t.	FOB M.U\$S	% FOB	P. promedio (U\$S)
Carnes congeladas	España	1.138	3.369	29%	2.960
	Italia	891	4.144	36%	4.651
	Australia	391	710	6%	1.815
	Alemania	270	397	3%	1.471
	Ucrania	235	674	6%	2.872
	Grecia	233	741	6%	3.184
	Nueva Zelanda	152	222	2%	1.465
	Portugal	114	330	3%	2.898
	Francia	78	162	1%	2.086
	Bélgica	63	322	3%	5.107
	Sudáfrica	50	74	1%	1.490
	Bielorrusia	27	77	1%	2.850
	Polonia	22	104	1%	4.715
	Brasil	20	70	1%	3.537
Otros	26	60	1%	2.355	
Sub total		3.708	11.456		3.089

Continúa en pág. 14



Merluza hubbsi - destino de las exportaciones por productos 2012

Producto	Destino	t.	FOB M.U\$S	% FOB	P. promedio (U\$S)
Carnes frescas	España	10	59	100%	5.786
Sub total		10	59		5.786
Entero	Ucrania	523	1.145	30%	2.191
	Jordania	448	948	25%	2.117
	Camerún	308	269	7%	873
	Israel	115	237	6%	2.066
	Líbano	85	181	5%	2.133
	Marruecos	65	73	2%	1.127
	España	57	69	2%	1.214
	Polonia	56	122	3%	2.175
	Benin	56	57	1%	1.025
	Eslovaquia	54	123	3%	2.268
	Otros	366	630	16%	1.718
Sub total		2.133	3.854		1.807
Filetes congelados	Brasil	20.774	66.334	35%	3.193
	Estados Unidos	6.922	21.660	12%	3.129
	España	5.758	16.783	9%	2.915
	Italia	5.545	18.852	10%	3.400
	Venezuela	4.142	13.577	7%	3.278
	Polonia	2.038	6.251	3%	3.068
	Israel	1.933	6.136	3%	3.174
	Alemania	1.903	5.934	3%	3.118
	Rusia	1.766	5.893	3%	3.336
	Francia	1.244	4.280	2%	3.441
	Ucrania	1.190	3.700	2%	3.110
	Croacia	1.094	3.209	2%	2.934
	Lituania	820	2.539	1%	3.096
	Bielorrusia	769	2.546	1%	3.311
	Portugal	684	2.124	1%	3.104
	Cuba	401	1.199	1%	2.991
	Bulgaria	278	785	—	2.827
	Eslovenia	272	910	—	3.349
	Otros	1.447	4.826	3%	3.336
Sub total		58.980	187.538		3.180
HGT	Ucrania	8.457	16.059	24%	1.899
	Jordania	7.277	12.636	19%	1.737
	Israel	4.593	7.927	12%	1.726
	Macedonia	1.917	3.427	5%	1.787
	Terr.Au.Palestinos	1.464	2.307	3%	1.576
	España	1.326	2.515	4%	1.897
	China	1.096	2.498	4%	2.279
	Rusia	1.074	2.112	3%	1.966
	Moldova	875	1.297	2%	1.481
	Líbano	791	1.334	2%	1.685
	Italia	719	1.395	2%	1.941

Continúa en pág. 15



Merluza hubbsi - destino de las exportaciones por productos 2012

Producto	Destino	t.	FOB M.U\$S	% FOB	P. promedio (U\$S)
	Argelia	689	1.237	2%	1.797
	Brasil	483	1.001	1%	2.072
	Sudáfrica	442	600	1%	1.357
	Estados Unidos	410	829	1%	2.020
	Azerbaijan	399	915	1%	2.291
	Lituania	375	733	1%	1.953
	Otros	4.405	8.379	12%	1.902
Sub total		36.793	67.200		1.826
H&G	Uruguay	5.678	10.367	60%	1.826
	Ucrania	810	1.553	9%	1.916
	Estados Unidos	419	1.150	7%	2.745
	Macedonia	239	369	2%	1.545
	Brasil	204	436	3%	2.136
	España	193	397	2%	2.053
	Otros	1.620	2.988	17%	1.845
Sub total		9.164	17.260		1.884
Preparaciones y conservas	Uruguay	928	2.732	46%	2.945
	Brasil	440	1.330	22%	3.022
	Chile	321	1.050	18%	3.268
	Puerto Rico	99	230	4%	2.328
	España	69	183	3%	2.637
	Colombia	39	89	2%	2.320
	Estados Unidos	36	91	2%	2.500
	Otros	80	245	4%	3.059
Sub total		2.012	5.950		2.957
Total general		112.800	293.318		2.600

Elaborado por la SSPyA en base a datos de Aduana.

Los datos corresponden a exportaciones, no se encuentran relacionados con producción ni captura



Langostino - exportaciones 2012					
Producto	t.	FOB M. U\$S	Part. t.	Part. FOB	P. promedio (U\$S)
Entero	70.250	419.889	90%	88%	5.977
Exc. Entero	7.848	56.179	10%	12%	7.158
Total general	78.099	476.068	100%	100%	6.096

Elaborado por la SSPyA en base a datos de Aduana.

Los datos corresponden a exportaciones, no se encuentran relacionados con producción ni captura

Langostino - exportaciones por productos 2012					
Producto	Sub producto	t.	FOB M. U\$S	P. promedio (U\$S)	% FOB
Entero	L2	26.616	164.521	6.181	39%
	L3	26.437	133.989	5.068	32%
	L1	13.158	102.475	7.788	24%
	L4	3.803	18.016	4.738	4%
	L5	236	888	3.758	—
Sub total		70.250	419.889	5.977	
Exc. Entero	C1	3.724	30.268	8.128	54%
	C2	2.251	15.356	6.823	27%
	Rotos	1.527	7.676	5.027	14%
	C3	261	2.103	8.045	4%
	No identificado	85	777	9.113	1%
Sub total		7.848	56.179	7.158	
Total general		78.099	476.068	6.096	

Elaborado por la SSPyA en base a datos de Aduana.

Los datos corresponden a exportaciones, no se encuentran relacionados con producción ni captura

Langostino - destino de las exportaciones 2012				
Destino	t.	FOB M. U\$S	% FOB	P. promedio (U\$S)
España	43.937	259.310	65%	5.902
Japón	13.814	86.894	15%	6.290
Italia	11.352	73.659	11%	6.489
China	3.151	19.536	2%	6.199
Estados Unidos	710	6.057	1%	8.526
Otros	5.134	30.613	6%	5.962
Total general	78.099	476.068	100%	6.096

Elaborado por la SSPyA en base a datos de Aduana.

Los datos corresponden a exportaciones, no se encuentran relacionados con producción ni captura

Langostino - destino de las exportaciones por productos 2012					
Producto	Destino	t.	FOB M.U\$S	% FOB	P. promedio (U\$S)
Entero	España	40.118	232.171	55%	5.787
	Japón	13.680	85.906	20%	6.280
	Italia	9.546	61.086	15%	6.399
	China	2.816	16.816	4%	5.971
	Vietnam	794	4.490	1%	5.651
	Tailandia	764	4.012	1%	5.253
	Otros	2.532	15.409	4%	6.084
Sub total		70.250	419.889		5.977
Exc. Entero	España	3.819	27.139	48%	7.106
	Italia	1.806	12.573	22%	6.960
	Estados Unidos	659	5.776	10%	8.771
	China	335	2.720	5%	8.120
	Sudáfrica	388	2.036	4%	5.247
	Otros	841	5.935	11%	7.058
Sub total		7.848	56.179		7.158
Total general		78.099	476.068		6.096

Elaborado por la SSPyA en base a datos de Aduana.

Los datos corresponden a exportaciones, no se encuentran relacionados con producción ni captura



Calamar Illex- exportaciones 2012					
Producto	t.	FOB M. U\$S	Part. t.	Part. FOB	P. promedio (U\$S)
Entero	44.239	77.853	64%	50%	1.760
Vainas	18.591	62.212	27%	40%	3.346
Tentáculos sin pico y sin ojos	4.323	10.528	6%	7%	2.435
Tubo limpio	625	3.234	1%	2%	5.175
Tentáculo	1.376	2.292	2%	1%	1.665
No identificado	133	189	—	—	1.418
Anillas sin piel	20	144	—	—	7.052
Aleta	59	52	—	—	875
Picos, huevas, gónadas, trozos	52	51	—	—	990
Preparaciones y conservas	3	19	—	—	6.502
Fresco	3	2	—	—	770
Total general	69.424	156.576	100%	100%	2.255

Elaborado por la SSPyA en base a datos de Aduana.

Los datos corresponden a exportaciones, no se encuentran relacionados con producción ni captura

Calamar Illex - destino de las exportaciones 2012				
Destino	t.	FOB M. U\$S	% FOB	P. promedio (U\$S)
España	22.377	67.838	43%	3.032
China	19.704	35.087	22%	1.781
Vietnam	5.257	10.324	7%	1.964
Estados Unidos	4.615	9.031	6%	1.957
Italia	3.130	6.728	4%	2.150
Venezuela	1.760	3.675	2%	2.088
Corea Republicana	1.863	3.407	2%	1.830
Noruega	1.891	3.109	2%	1.644
Brasil	875	2.365	2%	2.703
Tailandia	1.097	1.972	1%	1.797
Canadá	1.045	1.839	1%	1.760
Sudáfrica	990	1.728	1%	1.745
Japón	671	1.698	1%	2.532
Trinidad-Tobago	523	914	1%	1.746
Otros	3.626	6.861	4%	1.892
Total general	69.424	156.576	100%	2.255

Elaborado por la SSPyA en base a datos de Aduana.

Los datos corresponden a exportaciones, no se encuentran relacionados con producción ni captura



Calamar Illex - destino de las exportaciones por productos 2012

Producto	Destino	t.	FOB M.U\$S	% FOB	P. promedio (U\$S)
Aleta	España	59	52	100%	875
Sub total		59	52		875
Anillas sin piel	Colombia	17	125	87%	7.250
	Uruguay	2	13	9%	6.500
	Moldova	1	5	4%	5.500
Sub total		20	144		7.052
Entero	China	15.711	25.740	33%	1.638
	Estados unidos	4.596	8.969	12%	1.951
	Vietnam	3.986	7.647	10%	1.918
	España	4.039	7.024	9%	1.739
	Italia	2.673	5.138	7%	1.922
	Venezuela	1.760	3.675	5%	2.088
	Noruega	1.891	3.109	4%	1.644
	Corea Republicana	1.716	3.036	4%	1.770
	Tailandia	1.097	1.972	3%	1.797
	Canadá	1.037	1.818	2%	1.753
	Sudáfrica	990	1.728	2%	1.745
	Brasil	668	1.157	1%	1.732
	Trinidad-Tobago	523	914	1%	1.746
	Sri Lanka	466	724	1%	1.554
	Japón	385	686	1%	1.781
	Indonesia	302	551	1%	1.823
	Uruguay	216	442	1%	2.047
	Dinamarca	252	376	—	1.491
	Portugal	210	321	—	1.533
	Croacia	208	276	—	1.325
	Namibia	137	256	—	1.867
	Pos.Franc.(Oceanía)	131	235	—	1.797
	Filipinas	162	216	—	1.333
	Australia	116	185	—	1.598
	Colombia	93	183	—	1.955
	Costa Rica	111	181	—	1.630
	Mozambique	82	158	—	1.927
	Mauricio Islas	73	126	—	1.724
	El Salvador	82	123	—	1.494
	Perú	80	122	—	1.532
	Argelia	85	114	—	1.338
	Nueva Zelanda	48	84	—	1.750
	Pos.Franc.(África)	50	80	—	1.600
	Francia	40	70	—	1.750
	Senegal	27	70	—	2.592
	Islandia	27	55	—	2.014
	Arabia Saudita	27	47	—	1.750
	México	25	42	—	1.670
	Canarias	15	34	—	2.230
	Chile	20	34	—	1.700
	Paraguay	11	32	—	2.909
	Cuba	25	30	—	1.200
	Ucrania	19	29	—	1.550

Continúa en pág. 19



Calamar Illex - destino de las exportaciones por productos 2012

Producto	Destino	t.	FOB M.U\$S	% FOB	P. promedio (U\$S)
	Grecia	14	27	—	1.900
	Cabo Verde Islas	10	17	—	1.721
Sub total		44.239	77.853		1.760
Frescos	Uruguay	3	2	100%	770
Sub total		3	2		770
No identificado	China	48	82	44%	1.707
	España	58	68	36%	1.186
	Italia	27	38	20%	1.400
Sub total		133	189		1.418
Pico, huevas, gónadas y trozos	China	37	38	74%	1.026
	España	14	12	24%	889
	Corea Republicana	1	1	2%	1.000
Sub total		52	51		990
Preparaciones y conservas	Uruguay	3	19	99%	6.702
	Bolivia	0	0	1%	1.200
Sub total		3	19		6.502
Tentáculo	China	823	1.476	64%	1.794
	Vietnam	554	816	36%	1.474
Sub total		1.376	2.292		1.665
Tentáculos sin pico y sin ojos	China	2.819	6.905	66%	2.450
	Vietnam	717	1.861	18%	2.597
	España	578	1.254	12%	2.169
	Corea Republicana	140	351	3%	2.500
	Rusia	53	137	1%	2.598
	Portugal	11	9	—	830
	Canadá	4	8	—	2.100
	Argelia	1	2	—	1.850
Sub total		4.323	10.528		2.435
Tubo limpio	España	370	1.711	53%	4.626
	Brasil	203	1.198	37%	5.890
	Colombia	34	223	7%	6.657
	Paraguay	12	66	2%	5.500
	Chile	6	35	1%	5.884
Sub total		625	3.234		5.175
Vaina	España	17.260	57.717	93%	3.344
	Italia	430	1.552	2%	3.613
	Japón	286	1.013	2%	3.544
	China	266	845	1%	3.181
	Alemania Rep.Fed.	196	637	1%	3.254
	China-Taipei	58	181	—	3.100
	Marruecos	56	149	—	2.660
	Estados Unidos	20	63	—	3.200
	Corea Republicana	6	20	—	3.500
	Canadá	4	13	—	3.200
	Argelia	3	9	—	2.808
	Brasil	3	9	—	2.850

Continúa en pág. 20



Calamar Illex - destino de las exportaciones por productos 2012

Producto	Destino	t.	FOB M.U\$S	% FOB	P. promedio (U\$S)
	Portugal	4	4	—	1.130
Sub total		18.591	62.212		3.346
Total general		69.424	156.576		2.255

Elaborado por la SSPyA en base a datos de Aduana.

Los datos corresponden a exportaciones, no se encuentran relacionados con producción ni captura



Vieira- destino de las exportaciones por productos 2012

Producto	Destino	t.	FOB M.U\$S	% FOB	P. promedio (U\$S)
Callos	Francia	3.437	36.724	73%	10.685
	Estados Unidos	1.439	9.722	19%	6.758
	Canadá	345	3.522	7%	10.208
	Paraguay	—	4	—	9.815
Total general		5.221	49.972	100%	9.571

Elaborado por la SSPyA en base a datos de Aduana.

Los datos corresponden a exportaciones, no se encuentran relacionados con producción ni captura



Merluza de cola- exportaciones 2012

Producto	t.	FOB M. U\$S	Part. t.	Part. FOB	P. promedio (U\$S)
Filetes congelados	7.069	20.782	46%	55%	2.940
Carnes congeladas	2.042	6.132	13%	16%	3.003
HGT	6.284	11.205	41%	29%	1.783
Total general	15.395	38.118	100%	100%	2.476

Elaborado por la SSPyA en base a datos de Aduana.

Los datos corresponden a exportaciones, no se encuentran relacionados con producción ni captura

Merluza de cola - exportaciones por productos 2012

Producto	Sub producto	t.	FOB M. U\$S	P. promedio (U\$S)	% FOB
Carnes congeladas	Surimi	2.021	6.067	3.003	99%
	Embutido	12	37	3.187	1%
	Chorizo	10	28	2.836	—
Sub total		2.042	6.132	3.003	
Filetes congelados	Sin piel y sin espinas desgrasados	3.139	9.715	3.095	47%
	Con piel y poca espina	2.602	7.320	2.813	35%
	Sin piel y sin espinas	703	1.863	2.650	9%
	Sin piel y poca espina	543	1.627	2.998	8%
	Sin piel y poca espina desgrasados	82	256	3.102	1%
Sub total		7.069	20.782	2.940	
HGT	Congelado	6.284	11.205	1.783	100%
Sub total		6.284	11.205	1.783	
Total general		15.395	38.118	2.476	

Elaborado por la SSPyA en base a datos de Aduana.

Los datos corresponden a exportaciones, no se encuentran relacionados con producción ni captura



Merluza de cola- destino de las exportaciones 2012				
Destino	t.	FOB M. U\$S	% FOB	P. promedio (U\$S)
Japón	2.021	6.059	16%	2.998
Francia	1.829	5.531	15%	3.023
Polonia	1.441	4.030	11%	2.797
España	1.292	3.877	10%	3.001
Brasil	1.282	3.222	8%	2.512
Ucrania	1.229	2.561	7%	2.083
Rusia	838	2.306	6%	2.750
Bosnia Herzegovina	1.165	1.863	5%	1.599
Nueva Zelanda	314	1.029	3%	3.275
China	393	786	2%	2.000
Alemania Rep.Fed.	253	629	2%	2.487
Croacia	303	463	1%	1.530
Lituania	123	276	1%	2.251
Suecia	72	231	1%	3.209
Bélgica	71	213	1%	3.011
Eslovaquia	72	193	1%	2.676
Rumania	96	165	—	1.715
Otros	2.600	4.684	12%	1.802
Total general	15.395	38.118	100%	2.476

Elaborado por la SSPyA en base a datos de Aduana.

Los datos corresponden a exportaciones, no se encuentran relacionados con producción ni captura

Merluza de cola - destino de las exportaciones por productos 2012					
Producto	Destino	t.	FOB M.U\$S	% FOB	P. promedio (U\$S)
Carnes congeladas	Japón	1.802	5.459	89%	3.029
	España	215	609	10%	2.828
	Francia	24	64	1%	2.650
Sub total		2.042	6.132		3.003
Filetes congelados	Francia	1.805	5.466	26%	3.028
	Polonia	1.441	4.030	19%	2.797
	España	1.075	3.266	16%	3.038
	Rusia	631	1.921	9%	3.045
	Brasil	593	1.789	9%	3.016
	Nueva Zelanda	314	1.029	5%	3.275
	Ucrania	342	922	4%	2.694
	Japón	219	600	3%	2.742
	Alemania Rep.Fed.	202	540	3%	2.670
	Lituania	95	231	1%	2.438
	Suecia	72	231	1%	3.209
	Bélgica	71	213	1%	3.011
	Eslovaquia	72	193	1%	2.676
	Rep. Checa	27	72	—	2.680
	China	26	62	—	2.424
	Italia	27	54	—	2.000
	Estonia	13	34	—	2.600
	Uruguay	8	27	—	3.580
	Marruecos	4	13	—	3.200
	Portugal	3	6	—	1.944
Otros	30	81	—	2.754	
Sub total		7.069	20.782		2.940

Continúa en pág. 22



Merluza de cola - destino de las exportaciones por productos 2012					
Producto	Destino	t.	FOB M.U\$S	% FOB	P. promedio (U\$S)
HGT	Bosnia Herzegovina	1.165	1.863	17%	1.599
	Ucrania	887	1.639	15%	1.848
	Brasil	690	1.433	13%	2.079
	China	367	723	6%	1.971
	Croacia	303	463	4%	1.530
	Rusia	208	385	3%	1.854
	Rumania	96	165	1%	1.715
	Alemania Rep.Fed.	51	89	1%	1.761
	Dominicana Rep.	42	67	1%	1.612
	Rep. Checa	27	52	—	1.900
	Moldova	32	51	—	1.622
	Portugal	22	46	—	2.040
	Lituania	28	45	—	1.613
	Macedonia	27	38	—	1.400
	Colombia	11	27	—	2.341
	Bulgaria	5	6	—	1.250
	Kazajstán	3	5	—	1.420
	España	2	3	—	1.612
Otros	2.319	4.105	37%	1.770	
Sub total		6.284	11.205		1.783
Total general		15.395	38.118		2.476

Elaborado por la SSPyA en base a datos de Aduana.

Los datos corresponden a exportaciones, no se encuentran relacionados con producción ni captura



Abadejo-exportaciones 2012					
Producto	t.	FOB M. U\$S	Part. t.	Part. FOB	P. promedio (U\$S)
Filetes congelados	1.746	14.008	47%	62%	8.025
HGT congelado	1.899	8.215	51%	36%	4.326
Carnes congeladas	69	221	2%	1%	3.195
H&G congelado	22	84	1%	—	3.879
H&G fresco	8	13	—	—	1.650
Total general	3.743	22.541	100%	100%	6.022

Elaborado por la SSPyA en base a datos de Aduana.

Los datos corresponden a exportaciones, no se encuentran relacionados con producción ni captura

Abadejo - exportaciones por productos 2012					
Producto	Sub producto	t.	FOB M. U\$S	P. promedio (U\$S)	% FOB
Carnes congeladas	Alas y collares	45	161	3.594	73%
	Vejigas	8	29	3.800	13%
	Trozos o rodajas	7	24	3.478	11%
	Cabezas	9	5	550	2%
	Cachetes	—	1	3.082	1%
	Pechos y cachetes	1	1	1.434	—
Sub total		69	221	3.195	
HGT	Congelado	1.899	8.215	4.326	100%
Sub total		1.899	8.215	4.326	
Filetes congelados	Sin piel y poca espina	1.746	14.008	8.025	100%
Sub total		1.746	14.008	8.025	

Continúa en pág. 23



Abadejo - exportaciones por productos 2012					
Producto	Sub producto	t.	FOB M. U\$S	P. promedio (U\$S)	% FOB
H&G	Congelado	22	84	3.879	87%
	Fresco	8	13	1.650	13%
Sub total		29	96	3.293	
Total general		3.743	22.541	6.022	

Elaborado por la SSPyA en base a datos de Aduana.

Los datos corresponden a exportaciones, no se encuentran relacionados con producción ni captura

Abadejo - destino de las exportaciones 2012				
Destino	t.	FOB M. U\$S	% FOB	P. promedio (U\$S)
Brasil	1.767	14.096	63%	7.975
España	1.167	5.316	24%	4.553
Rusia	368	1.390	6%	3.774
Ucrania	228	765	3%	3.350
Portugal	159	762	3%	4.800
Uruguay	17	92	—	5.300
Polonia	8	37	—	4.659
China, RAE de Hong Kong	12	34	—	2.795
Moldova	11	31	—	2.850
Otros	4	16	—	4.029
Total general	3.743	22.541	100%	6.022

Elaborado por la SSPyA en base a datos de Aduana.

Los datos corresponden a exportaciones, no se encuentran relacionados con producción ni captura

Abadejo - destino de las exportaciones por productos 2012					
Producto	Destino	t.	FOB M.U\$S	% FOB	P. promedio (U\$S)
Carnes congeladas	España	45	130	59%	2.907
	Portugal	10	39	18%	3.761
	China, RAE de Hong Kong	12	34	15%	2.795
	Brasil	2	19	8%	8.794
Sub total		69	221		3.195
H&G	España	11	41	43%	3.775
	Ucrania	6	24	25%	4.000
	Rusia	5	19	19%	3.964
	Uruguay	8	13	13%	1.650
Sub total		29	96		3.293
Filetes congelados	Brasil	1.721	13.826	99%	8.034
	España	15	99	1%	6.809
	Uruguay	10	80	—	8.175
	Paraguay	—	3	—	7.600
Sub total		1.746	14.008		8.025
HGT	España	1.097	5.046	61%	4.598
	Rusia	364	1.372	17%	3.771
	Ucrania	222	741	9%	3.333
	Portugal	148	723	9%	4.873
	Brasil	44	252	3%	5.662
	Polonia	8	37	—	4.659
	Moldova	11	31	—	2.850
	Colombia	3	12	—	3.887
	Lituania	1	1	—	2.528
Sub total		1.899	8.215		4.326
Total general		3.743	22.541		6.022

Elaborado por la SSPyA en base a datos de Aduana.

Los datos corresponden a exportaciones, no se encuentran relacionados con producción ni captura



Corvina-exportaciones 2012					
Producto	t.	FOB M. U\$S	Part. t.	Part. FOB	P. promedio (U\$S)
Entero	35.422	49.726	100%	99%	1.404
Pan ready	118	303	—	1%	2.574
Filetes congelados	2	7	—	—	3.225
Total general	35.542	50.037	100%	100%	1.408

Elaborado por la SSPyA en base a datos de Aduana.

Los datos corresponden a exportaciones, no se encuentran relacionados con producción ni captura

Corvina- exportaciones por productos 2012					
Producto	Sub producto	t.	FOB M. U\$S	P. promedio (U\$S)	% FOB
Entero	Congelado	35.422	49.726	1.404	100%
Sub total		35.422	49.726	1.404	
Filetes congelados	Sin piel y poca espina	2	7	3.225	100%
Sub total		2	7	3.225	
Pan ready	Congelado	118	303	2.574	100%
Sub total		118	303	2.574	
Total general		35.542	50.037	1.408	

Elaborado por la SSPyA en base a datos de Aduana.

Los datos corresponden a exportaciones, no se encuentran relacionados con producción ni captura

Corvina- destino de las exportaciones 2012				
Destino	t.	FOB M. U\$S	% FOB	P. promedio (U\$S)
Nigeria	12.166	17.155	34%	1.410
Angola	5.684	7.898	16%	1.390
China	4.467	6.616	13%	1.481
Vietnam	3.327	4.476	9%	1.345
Camerún	3.128	3.488	7%	1.115
Gabón	1.538	1.943	4%	1.263
Guinea Ecuatorial	1.136	1.509	3%	1.329
Congo	1.088	1.481	3%	1.362
Reino Unido	580	1.247	2%	2.152
Brasil	414	724	1%	1.748
Benín	462	609	1%	1.317
Francia	258	604	1%	2.340
Holanda	195	426	1%	2.179
Ghana	274	394	1%	1.437
Estados Unidos	118	304	1%	2.581
Costa De Marfil	111	221	—	1.999
China, RAE de Hong Kong	112	183	—	1.643
Otros	486	759	2%	1.560
Total general	35.542	50.037		1.408

Elaborado por la SSPyA en base a datos de Aduana.

Los datos corresponden a exportaciones, no se encuentran relacionados con producción ni captura



Corvina- destino de las exportaciones por productos 2012

Destino	Destino	t.	FOB M.U\$S	% FOB	P. promedio (U\$S)
Entero	Nigeria	12.166	17.155	34%	1.410
	Angola	5.684	7.898	16%	1.390
	China	4.462	6.607	13%	1.481
	Vietnam	3.327	4.476	9%	1.345
	Camerún	3.128	3.488	7%	1.115
	Gabón	1.538	1.943	4%	1.263
	Guinea Ecuatorial	1.134	1.503	3%	1.326
	Congo	1.088	1.481	3%	1.362
	Reino Unido	580	1.247	3%	2.152
	Brasil	414	724	1%	1.748
	Benin	462	609	1%	1.317
	Francia	258	604	1%	2.340
	Holanda	195	426	1%	2.179
	Ghana	274	394	1%	1.437
	Costa De Marfil	111	221	—	1.999
	China, RAE de Hong Kong	112	183	—	1.643
	Terr.Au.Palestinos	112	171	—	1.525
	Zaire	112	153	—	1.369
	Italia	74	122	—	1.663
	Bélgica	57	116	—	2.019
	Israel	55	72	—	1.300
	Togo	28	56	—	2.053
	Níger	28	36	—	1.300
Dominicana Rep.	12	20	—	1.650	
Estados Unidos	5	11	—	2.000	
Sudáfrica	7	8	—	1.200	
Corea Republicana	1	2	—	1.500	
Sub total		35.422	49.726		1.404
Filetes congelados	Guinea Ecuatorial	2	6	79%	2.950
	Chile	—	2	21%	4.967
Sub total		2	7		3.225
Pan ready	Estados Unidos	113	294	97%	2.609
	China	5	9	3%	1.800
Sub total		118	303		2.574
Total general		35.542	50.037		1.408

Elaborado por la SSPyA en base a datos de Aduana.

Los datos corresponden a exportaciones, no se encuentran relacionados con producción ni captura



Rayas-exportaciones 2012					
Producto	t.	FOB M. U\$S	Part. t.	Part. FOB	P. promedio (U\$S)
Carnes congeladas	6.353	15.913	58%	71%	2.505
Entero	4.559	6.291	42%	28%	1.380
Cartilago	9	113	—	1%	13.000
H&G	4	18	—	—	4.589
Total general	10.924	22.334	100%	100%	2.044

Elaborado por la SSPyA en base a datos de Aduana.

Los datos corresponden a exportaciones, no se encuentran relacionados con producción ni captura

Rayas- exportaciones por productos 2012					
Producto	Sub producto	t.	FOB M. U\$S	P. promedio (U\$S)	% FOB
Carnes congeladas	Aletas	6.307	15.678	2.486	99%
	Cachetes	37	191	5.149	1%
	Trozos y rodajas	7	39	5.770	—
	No identificado	1	2	2.100	—
	Cola	—	2	4.450	—
Sub total		6.353	15.913	2.505	
Cartilago	Seco	9	113	13.000	100%
Sub total		9	113	13.000	
Entero	Congelado	4.493	6.247	1.390	99%
	Fresco	66	44	660	1%
Sub total		118	303	2.574	
H&G	Fresco	4	18	4.589	100%
Sub total		4	18	4.589	
Total general		10.924	22.334	2.044	

Elaborado por la SSPyA en base a datos de Aduana

Los datos corresponden a exportaciones, no se encuentran relacionados con producción ni captura

Rayas-destino de las exportaciones 2012				
Destino	t.	FOB M. U\$S	% FOB	P. promedio (U\$S)
Corea Republicana	6.901	14.735	66%	2.135
Francia	974	2.800	13%	2.875
China	2.222	2.759	12%	1.242
Corea Democrática	242	764	3%	3.151
Bélgica	133	501	2%	3.771
Japón	162	420	2%	2.591
Vietnam	136	121	1%	892
España	61	121	1%	1.986
Uruguay	66	44	—	660
Portugal	11	33	—	3.016
Italia	4	18	—	4.589
Argelia	8	13	—	1.633
Otros	5	6	—	1.188
Total general	10.924	22.334	100%	2.044

Elaborado por la SSPyA en base a datos de Aduana

Los datos corresponden a exportaciones, no se encuentran relacionados con producción ni captura



Rayas- destino de las exportaciones por productos 2012					
Producto	Destino	t.	FOB M.U\$S	% FOB	P. promedio (U\$S)
Carnes congeladas	Corea Republicana	4.829	11.537	73%	2.389
	Francia	974	2.800	18%	2.875
	Corea Democrática	186	605	4%	3.251
	Bélgica	133	501	3%	3.771
	Japón	153	307	2%	2.000
	España	40	82	1%	2.054
	Portugal	11	33	—	3.016
	China	14	29	—	2.100
	Argelia	8	13	—	1.633
	Rusia	2	3	—	1.400
	Marruecos	1	1	—	1.400
	Otros	2	1	—	811
Sub total		6.353	15.913		2.505
Cartilago seco	Japón	9	113	100%	13.000
Sub total		9	113		13.000
Entero	Corea Republicana	2.072	3.198	51%	1.544
	China	2.208	2.730	43%	1.236
	Corea Democrática	56	159	3%	2.821
	Otros	223	204	3%	915
Sub total		4.559	6.291		1.380
H&G	Italia	4	18	100%	4.589
Sub total		4	18		4.589
Total general		10.924	22.334		2.044

Elaborado por la SSPyA en base a datos de Aduana

Los datos corresponden a exportaciones, no se encuentran relacionados con producción ni captura



Anchoita -exportaciones 2012					
Producto	t.	FOB M. U\$S	Part. t.	Part. FOB	P. promedio (U\$S)
H&G salado sin secar o en salmuera	8.277	18.341	89%	78%	2.216
Preparaciones y conservas	568	4.204	6%	18%	7.396
Entero	381	427	4%	2%	1.122
Filetes secos, salados sin ahumar	40	530	1%	2%	1.325
Total general	9.265	23.502	100%	100%	2.537

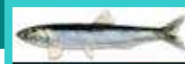
Elaborado por la SSPyA en base a datos de Aduana

Los datos corresponden a exportaciones, no se encuentran relacionados con producción ni captura

Anchoita- exportaciones por productos 2012					
Producto	Sub producto	t.	FOB M. U\$S	P. promedio (U\$S)	% FOB
Entero	Congelado	381	427	1.122	100%
Sub total		381	427	1.122	
Filetes secos, salados sin ahumar		40	530	13.409	100%
Sub total		40	530	13.409	
H&G salado sin secar o en salmuera	Congelado	8.277	18.341	2.216	100%
Sub total		8.277	18.341	2.216	
Preparaciones y conservas	Filetes en aceite	200	2.405	12.020	57%
	Preparaciones	368	1.799	4.884	43%
Sub total		568	4.204	7.396	
Total general		9.265	23.502	2.537	

Elaborado por la SSPyA en base a datos de Aduana

Los datos corresponden a exportaciones, no se encuentran relacionados con producción ni captura



Anchoíta-destino de las exportaciones 2012				
Destino	t.	FOB M. U\$S	% FOB	P. promedio (U\$S)
España	4.461	11.291	48%	2.531
Perú	2.089	4.894	21%	2.343
Estados Unidos	915	2.156	9%	2.357
Brasil	115	1.127	5%	9.780
Italia	456	1.100	5%	2.412
Francia	388	1.004	4%	2.591
Marruecos	452	776	3%	1.716
China	286	603	3%	2.111
Otros	104	552	2%	5.329
Total general	9.265	23.502	100%	2.537

Elaborado por la SSPyA en base a datos de Aduana

Los datos corresponden a exportaciones, no se encuentran relacionados con producción ni captura

Anchoíta - destino de las exportaciones por productos 2012					
Producto	Destino	t.	FOB M.U\$S	% FOB	P. promedio (U\$S)
Entero	España	357	405	95%	1.135
	Brasil	14	15	4%	1.100
	Argelia	10	6	1%	667
Sub total		381	427		1.122
Filetes secos, salados sin ahumar	Francia	21	311	59%	15.057
	España	11	130	24%	11.985
	Sudáfrica	8	89	17%	11.073
Sub total		40	530		13.409
H&G salado sin secar o en salmuera	España	3.726	8.971	49%	2.407
	Perú	2.089	4.894	27%	2.343
	Estados Unidos	843	1.172	6%	1.391
	Italia	456	1.100	6%	2.412
	Marruecos	452	776	4%	1.716
	Francia	366	691	4%	1.884
	China	286	603	3%	2.111
	Grecia	32	97	1%	3.024
	Túnez	26	38	—	1.475
Sub total		8.277	18.341		2.216
Preparaciones y conservas	España	367	1.785	42%	4.862
	Brasil	101	1.112	26%	10.980
	Estados Unidos	72	984	23%	13.708
	Venezuela	13	124	3%	9.673
	Uruguay	4	53	1%	12.989
	Chile	4	51	1%	12.143
	Ecuador	3	46	1%	14.259
	Paraguay	3	42	1%	13.432
	Bolivia	—	5	—	13.532
	Francia	—	2	—	5.173
Sub total		568	4.204		7.396
Total general		9.265	23.502		2.537

Elaborado por la SSPyA en base a datos de Aduana

Los datos corresponden a exportaciones, no se encuentran relacionados con producción ni captura



Pescadilla -exportaciones 2012					
Producto	t.	FOB M. U\$S	Part. t.	Part. FOB	P. promedio (U\$S)
Entero	12.767	13.777	87%	70%	1.079
Filetes congelados	1.899	5.897	13%	30%	3.106
HGT	27	60	—	—	2.240
Total general	14.692	19.734	100%	100%	1.343

Elaborado por la SSPyA en base a datos de Aduana

Los datos corresponden a exportaciones, no se encuentran relacionados con producción ni captura

Pescadilla -exportaciones por productos 2012					
Producto	Sub producto	t.	FOB M. U\$S	P. promedio (U\$S)	% FOB
Entero	Congelado	12.767	13.777	1.079	100%
Sub total		12.767	13.777	1.079	
Filetes congelados	Con piel y poca espina	1.156	3.626	3.136	61%
	Sin piel y poca espina	695	2.105	3.028	36%
	No identificado	39	132	3.411	2%
	Sin piel y poca espina desgrasados	9	34	3.950	1%
Sub total		1.899	5.897	3.106	
HGT	Congelado	27	60	2.240	100%
Sub total		27	60	2.240	
Total general		14.692	19.734	1.343	

Elaborado por la SSPyA en base a datos de Aduana

Los datos corresponden a exportaciones, no se encuentran relacionados con producción ni captura

Pescadilla- destino de las exportaciones 2012				
Destino	t.	FOB M. U\$S	% FOB	P. promedio (U\$S)
Camerún	4.793	4.704	24%	981
Nigeria	4.038	4.431	22%	1.097
Estados Unidos	1.189	3.738	19%	3.144
China	3.179	3.652	19%	1.149
Brasil	620	1.856	9%	2.995
Costa De Marfil	420	481	2%	1.146
Italia	136	377	2%	2.766
Irán	81	181	1%	2.240
Angola	56	70	—	1.250
Otros	181	243	1%	1.343
Total general	14.692	19.734	100%	1.343

Elaborado por la SSPyA en base a datos de Aduana

Los datos corresponden a exportaciones, no se encuentran relacionados con producción ni captura



Pescadilla - destino de las exportaciones por productos 2012					
Producto	Destino	t.	FOB M.U\$S	% FOB	P. promedio (U\$S)
Entero	Camerún	4.793	4.704	34%	981
	Nigeria	4.038	4.431	32%	1.097
	China	3.179	3.652	27%	1.149
	Costa De Marfil	420	481	3%	1.146
	Irán	54	121	1%	2.240
	Italia	50	87	1%	1.750
	Angola	56	70	1%	1.250
	Singapur	27	44	—	1.600
	Gabón	28	43	—	1.550
	Malasia	34	37	—	1.085
	Bélgica	15	37	—	2.450
	Vietnam	47	35	—	742
	Libia	14	15	—	1.100
	Holanda	2	5	—	2.500
	Togo	3	5	—	1.600
	Ghana	3	5	—	1.530
	Corea Republicana	3	3	—	1.100
Brasil	1	2	—	2.000	
Sub total		12.767	13.777		1.079
Filetes congelados	Estados Unidos	1.189	3.738	63%	3.144
	Brasil	619	1.854	31%	2.997
	Italia	87	290	5%	3.350
	Israel	3	10	—	3.000
	Chile	1	3	—	4.867
	Holanda	0	2	—	3.500
Sub total		1.899	5.897		3.106
HGT	Irán	27	60	100%	2.240
Sub total		27	60		2.240
Total general		14.692	19.734		1.343

Elaborado por la SSPyA en base a datos de Aduana

Los datos corresponden a exportaciones, no se encuentran relacionados con producción ni captura



Polaca-exportaciones 2012					
Producto	t.	FOB M. U\$S	Part. t.	Part. FOB	P. promedio (U\$S)
Carnes congeladas	1.270	4.624	88%	94%	3.640
HGT	158	273	11%	6%	1.729
H&G	14	25	1%	1%	1.859
Total general	1.442	4.923	100%	100%	3.414

Elaborado por la SSPyA en base a datos de Aduana

Los datos corresponden a exportaciones, no se encuentran relacionados con producción ni captura

Polaca-exportaciones por productos 2012					
Producto	Sub producto	t.	FOB M. U\$S	P. promedio (U\$S)	% FOB
Carnes congeladas	Surimi	1.270	4.624	3.640	100%
Sub total		1.270	4.624	3.640	
HGT	Congelado	158	273	1.729	100%
Sub total		158	273	1.729	
H&G	Congelado	14	25	1.859	100%
Sub total		14	25	1.859	
Total general		1.442	4.923	3.414	

Elaborado por la SSPyA en base a datos de Aduana

Los datos corresponden a exportaciones, no se encuentran relacionados con producción ni captura

Polaca-destino de las exportaciones 2012				
Destino	t.	FOB M. U\$S	% FOB	P. promedio (U\$S)
Japón	1.270	4.624	94%	3.640
Rusia	51	86	2%	1.696
Brasil	36	83	2%	2.314
Ucrania	54	80	2%	1.462
Rep. Dominicana	14	25	1%	1.859
Lituania	10	15	—	1.505
Moldova	6	9	—	1.474
España	1	1	—	800
Total general	1.442	4.923	100%	3.414

Elaborado por la SSPyA en base a datos de Aduana

Los datos corresponden a exportaciones, no se encuentran relacionados con producción ni captura

Polaca- destino de las exportaciones por productos 2012					
Producto	Destino	t.	FOB M.U\$S	% FOB	P. promedio (U\$S)
Carnes congeladas	Japón	1.270	4.624	100%	3.640
Sub total		1.270	4.624		3.640
H&G	Rep. Dominicana	14	25	100%	1.859
Sub total		14	25		1.859
HGT	Rusia	51	86	32%	1.696
	Brasil	36	83	30%	2.314
	Ucrania	54	80	29%	1.462
	Lituania	10	15	5%	1.505
	Moldova	6	9	3%	1.474
	España	1	1	—	800
Sub total		158	273		1.729
Total general		1.442	4.923		3.414

Elaborado por la SSPyA en base a datos de Aduana

Los datos corresponden a exportaciones, no se encuentran relacionados con producción ni captura



Lenguado -exportaciones 2012					
Producto	t.	FOB M. U\$S	Part. t.	Part. FOB	P. promedio (U\$S)
Filetes congelados	2.177	12.198	97%	98%	5.603
Entero	62	96	2%	1%	1.551
Filetes frescos	16	146	1%	1%	9.284
HGT	—	1	—	—	3.200
Total general	2.255	12.441	100%	100%	5.517

Elaborado por la SSPyA en base a datos de Aduana

Los datos corresponden a exportaciones, no se encuentran relacionados con producción ni captura

Lenguado -exportaciones por productos 2012					
Producto	Sub producto	t.	FOB M. U\$S	P. promedio (U\$S)	% FOB
Entero	Congelado	62	96	1.551	100%
Sub total		62	96	1.551	
Filetes congelados	Con piel y pocas espinas	1.832	10.228	5.583	84%
	Sin piel y pocas espinas	241	1.305	5.409	11%
	Sin piel y sin espinas	104	666	6.405	5%
Sub total		2.177	12.198	5.603	
Filetes frescos	Sin piel y pocas espinas	16	146	9.284	100%
Sub total		16	146	9.284	
HGT	Congelado	—	1	3.200	100%
Sub total		—	1	3.200	
Total general		2.255	12.441	5.517	

Elaborado por la SSPyA en base a datos de Aduana

Los datos corresponden a exportaciones, no se encuentran relacionados con producción ni captura

Lenguado- destino de las exportaciones 2012				
Destino	t.	FOB M. U\$S	% FOB	P. promedio (U\$S)
Estados Unidos	1.717	9.454	76%	5.505
Italia	251	1.471	12%	5.869
Brasil	195	1.253	10%	6.418
China, RAE de Hong Kong	18	86	1%	4.800
Guinea Ecuatorial	11	36	—	3.200
Otros	63	141	1%	2.252
Total general	2.255	12.441	100%	5.517

Elaborado por la SSPyA en base a datos de Aduana

Los datos corresponden a exportaciones, no se encuentran relacionados con producción ni captura

Lenguado- destino de las exportaciones por productos 2012					
Producto	Destino	t.	FOB M.U\$S	% FOB	P. promedio (U\$S)
Entero	Guinea Ecuatorial	11	36	37%	3.200
	Argelia	26	26	26%	989
	Corea Republicana	10	12	12%	1.177
	China	6	11	11%	1.674
	Otros	9	13	13%	1.428
Sub total		62	96		1.551
Filetes congelados	Estados Unidos	1.717	9.454	77%	5.505
	Italia	235	1.326	11%	5.643
	Brasil	194	1.252	10%	6.437
	China, RAE de Hong Kong	18	86	1%	4.800
	Uruguay	4	32	—	7.185
	España	5	28	—	5.800
	Paraguay	2	17	—	8.200
	Otros	1	4	—	4.408
Sub total		2.177	12.198		5.603

Continúa en pág. 33



Lenguado- destino de las exportaciones por productos 2012

Producto	Destino	t.	FOB M.U\$S	% FOB	P. promedio (U\$S)
Filetes frescos	Italia	16	145	99%	9.271
	España	—	1	1%	12.800
Sub total		16	146		9.284
Total general		2.255	12.441		5.517

Elaborado por la SSPyA en base a datos de Aduana

Los datos corresponden a exportaciones, no se encuentran relacionados con producción ni captura



Merluza negra-exportaciones 2012

Producto	t.	FOB M. U\$S	Part. t.	Part. FOB	P. promedio (U\$S)
HGT	1.888	35.135	91%	96%	18.609
Carnes congeladas	182	1.321	9%	4%	7.262
Total general	2.070	36.455	100%	100%	17.612

Elaborado por la SSPyA en base a datos de Aduana

Los datos corresponden a exportaciones, no se encuentran relacionados con producción ni captura

Merluza negra- -exportaciones por productos 2012

Producto	Sub producto	t.	FOB M. U\$S	P. promedio (U\$S)	% FOB
Carnes congeladas	Alas y collares	92	775	8.451	59%
	Garganta	39	236	6.100	18%
	Pecho	26	191	7.312	14%
	Cachete	18	90	5.018	7%
	Cococho	3	17	5.709	1%
	Cola	4	12	2.671	1%
Sub total		182	1.321	7.262	
HGT	Congelado	1.888	35.135	18.609	100%
Sub total		1.888	35.135	18.609	
Total general		2.070	36.455	17.612	

Elaborado por la SSPyA en base a datos de Aduana

Los datos corresponden a exportaciones, no se encuentran relacionados con producción ni captura

Merluza negra - destino de las exportaciones 2012

Destino	t.	FOB M. U\$S	% FOB	P. promedio (U\$S)
Estados Unidos	742	13.512	37%	18.203
China, RAE de Hong Kong	548	10.325	28%	18.826
Vietnam	218	4.714	13%	21.665
Rusia	118	2.539	7%	21.594
Japón	170	1.559	4%	9.172
China	116	1.461	4%	12.648
Singapur	36	637	2%	17.509
Malasia	27	494	1%	18.000
Lituania	23	420	1%	18.552
Filipinas	12	273	1%	22.725
Corea Republicana	43	250	1%	5.788
Tailandia	10	234	1%	22.300
España	6	34	—	5.657
Ucrania	—	2	—	6.821
Total general	2.070	36.455	100%	17.612

Elaborado por la SSPyA en base a datos de Aduana

Los datos corresponden a exportaciones, no se encuentran relacionados con producción ni captura



Merluza negra -destino de las exportaciones por productos 2012					
Producto	Destino	t.	FOB M.U\$S	% FOB	P. promedio (U\$S)
Carnes congeladas	Japón	139	1.070	81%	7.721
	Corea Republicana	43	250	19%	5.788
Sub total		182	1.321		7.262
HGT	Estados Unidos	742	13.512	38%	18.203
	China, RAE de Hong Kong	548	10.325	29%	18.826
	Vietnam	218	4.714	13%	21.665
	Rusia	118	2.539	7%	21.594
	China	116	1.461	4%	12.648
	Singapur	36	637	2%	17.509
	Malasia	27	494	1%	18.000
	Japón	31	489	1%	15.581
	Lituania	23	420	1%	18.552
	Filipinas	12	273	1%	22.725
	Tailandia	10	234	1%	22.300
	España	6	34	—	5.657
	Ucrania	—	2	—	6.821
Sub total		1.888	35.135		18.609
Total general		2.070	36.455		17.612

Elaborado por la SSPyA en base a datos de Aduana

Los datos corresponden a exportaciones, no se encuentran relacionados con producción ni captura



Pez palo-exportaciones 2012					
Producto	t.	FOB M. U\$S	Part. t.	Part. FOB	P. promedio (U\$S)
Filetes congelados	2.463	8.408	94%	94%	3.414
Carnes congeladas	90	429	3%	5%	4.765
H&G	52	95	2%	1%	1.827
Entero	28	55	1%	1%	2.000
HGT	1	1	—	—	1.000
Total general	2.633	8.987	100%	100%	3.413

Elaborado por la SSPyA en base a datos de Aduana

Los datos corresponden a exportaciones, no se encuentran relacionados con producción ni captura

Pez palo- exportaciones por productos 2012					
Producto	Sub producto	t.	FOB M. U\$S	P. promedio (U\$S)	% FOB
Carnes congeladas	Trozos o rodajas	45	215	4.749	50%
	Filete en trozos	45	214	4.781	50%
Sub total		90	429	4.765	
Entero	Congelado	28	55	2.000	100%
Sub total		28	55	2.000	
Filetes congelados	Sin piel y poca espina	1.668	4.960	2.973	59%
	Sin piel y sin espinas	795	3.448	4.337	41%
Sub total		2.463	8.408	3.414	
H&G	Congelado	52	95	1.827	100%
Sub total		52	95	1.827	
HGT	Congelado	1	1	1.000	100%
Sub total		1	1	1.000	
Total general		2.633	8.987	3.413	

Elaborado por la SSPyA en base a datos de Aduana

Los datos corresponden a exportaciones, no se encuentran relacionados con producción ni captura



Pez palo- destino de las exportaciones 2012				
Destino	t.	FOB M. U\$\$	% FOB	P. promedio (U\$\$)
Australia	780	3.336	37%	4.277
Malasia	479	1.744	19%	3.640
China	380	1.114	12%	2.934
Tailandia	380	1.096	12%	2.884
Brasil	400	1.051	12%	2.631
Myanmar(Ex-Birmania)	191	577	6%	3.016
Rusia	15	47	1%	3.198
Angola	8	21	—	2.575
Bielorrusia	1	1	—	1.000
Total general	2.633	8.987	100%	3.413

Elaborado por la SSPyA en base a datos de Aduana

Los datos corresponden a exportaciones, no se encuentran relacionados con producción ni captura

Pez palo -destino de las exportaciones por productos 2012					
Producto	Destino	t.	FOB M.U\$\$	% FOB	P. promedio (U\$\$)
Carnes congeladas	Malasia	87	418	98%	4.800
	Australia	3	11	2%	3.700
Sub total		90	429		4.765
Entero	China	28	55	100%	2.000
Sub total		28	55		2.000
Filetes congelados	Australia	777	3.325	40%	4.279
	Malasia	392	1.326	16%	3.382
	Tailandia	380	1.096	13%	2.884
	Brasil	400	1.051	13%	2.631
	China	300	965	11%	3.211
	Myanmar(Ex-Birmania)	191	577	7%	3.016
	Rusia	15	47	—	3.198
	Angola	8	21	—	2.575
Sub total		2.463	8.408		3.414
H&G	China	52	95	100%	1.827
Sub total		52	95		1.827
HGT	Bielorrusia	1	1	100%	1.000
Sub total		1	1		1.000
Total general		2.633	8.987		3.413

Elaborado por la SSPyA en base a datos de Aduana

Los datos corresponden a exportaciones, no se encuentran relacionados con producción ni captura



Merluza austral-exportaciones 2012					
Producto	t.	FOB M. U\$\$	Part. t.	Part. FOB	P. promedio (U\$\$)
HGT	1.689	5.578	92%	93%	3.303
Carnes congeladas	69	146	4%	2%	2.117
Entero	72	253	4%	4%	3.530
Total general	1.829	5.977	100%	100%	3.268

Elaborado por la SSPyA en base a datos de Aduana

Los datos corresponden a exportaciones, no se encuentran relacionados con producción ni captura



Merluza austral-exportaciones por productos 2012					
Producto	Sub producto	t.	FOB M. U\$S	P. promedio (U\$S)	% FOB
Carnes congeladas	Alas y collares	51	116	2.285	80%
	Cococho	0	13	31.053	9%
	Cabeza	8	5	600	3%
	Cachete	1	4	7.854	3%
	Pecho	3	4	1.281	3%
	Trozos o rodajas	6	3	579	2%
Sub total		69	146	2.117	
HGT	Congelado	1.689	5.578	3.303	100%
Sub total		1.689	5.578	3.303	
Entero	Congelado	72	253	3.530	100%
Sub total		72	253	3.530	100%
Total general		1.829	5.977	3.268	

Elaborado por la SSPyA en base a datos de Aduana

Los datos corresponden a exportaciones, no se encuentran relacionados con producción ni captura

Merluza austral - destino de las exportaciones 2012				
Destino	t.	FOB M. U\$S	% FOB	P. promedio (U\$S)
España	1.602	5.473	92%	3.417
Portugal	111	244	4%	2.190
Ucrania	39	76	1%	1.931
China	27	68	1%	2.467
Lituania	27	52	1%	1.976
Rusia	18	42	1%	2.363
Brasil	5	23	—	4.500
Total general	1.829	5.977	100%	3.268

Elaborado por la SSPyA en base a datos de Aduana

Los datos corresponden a exportaciones, no se encuentran relacionados con producción ni captura

Merluza austral-destino de las exportaciones por productos 2012					
Producto	Destino	t.	FOB M.U\$S	% FOB	P. promedio (U\$S)
Carnes congeladas	España	68	145	100%	2.129
	Portugal	1	1	—	902
Sub total		69	146		2.117
Entero	España	72	253	100%	3.530
Sub total		72	253	100%	3.530
HGT	España	1.462	5.075	91%	3.471
	Portugal	111	244	4%	2.198
	Ucrania	39	76	2%	1.931
	China	27	68	1%	2.467
	Lituania	27	52	1%	1.976
	Rusia	18	42	1%	2.363
	Brasil	5	23	—	4.500
Sub total		1.689	5.578		3.303
Total general		1.829	5.977		3.268

Elaborado por la SSPyA en base a datos de Aduana

Los datos corresponden a exportaciones, no se encuentran relacionados con producción ni captura



Besugo-exportaciones 2012					
Producto	t.	FOB M. U\$S	Part. t.	Part. FOB	P. promedio (U\$S)
Entero	2.199	4.138	100%	100%	1.882
Total general	2.199	4.138	100%	100%	1.882

Elaborado por la SSPyA en base a datos de Aduana

Los datos corresponden a exportaciones, no se encuentran relacionados con producción ni captura

Besugo-exportaciones por productos 2012					
Producto	Sub producto	t.	FOB M. U\$S	P. promedio (U\$S)	% FOB
Entero	Congelado	2.155	3.903	1.811	94%
	Fresco	44	235	5.321	6%
Sub total		2.199	4.138	1.882	
Total general		2.199	4.138	1.882	

Elaborado por la SSPyA en base a datos de Aduana

Los datos corresponden a exportaciones, no se encuentran relacionados con producción ni captura

Besugo - destino de las exportaciones 2012				
Destino	t.	FOB M. U\$S	% FOB	P. promedio (U\$S)
Ghana	822	1.389	34%	1.690
China	225	398	10%	1.771
Angola	210	368	9%	1.755
Vietnam	181	334	8%	1.848
Holanda	150	323	8%	2.154
Grecia	158	296	7%	1.868
Italia	47	229	6%	4.911
Japón	83	227	5%	2.745
Reino Unido	72	149	4%	2.058
Francia	56	121	3%	2.175
Guinea Ecuatorial	54	101	2%	1.880
Corea Republicana	49	75	2%	1.541
Libia	28	35	1%	1.250
Estados Unidos	21	28	1%	1.340
China-Taipei	12	25	—	2.081
Nigeria	28	25	—	900
Togo	2	6	—	2.975
España	1	6	—	4.934
Líbano	1	2	—	1.900
Total general	2.199	4.138	100%	1.882

Elaborado por la SSPyA en base a datos de Aduana

Los datos corresponden a exportaciones, no se encuentran relacionados con producción ni captura



Mero-exportaciones 2012					
Producto	t.	FOB M. U\$S	Part. t.	Part. FOB	P. promedio (U\$S)
Filetes frescos	7	63	1%	4%	8.562
Entero	720	1.105	85%	64%	1.535
Filetes congelados	95	488	11%	28%	5.142
H&G	14	40	2%	2%	2.826
HGT	9	29	1%	2%	3.081
Total general	846	1.726	100%	100%	2.040

Elaborado por la SSPyA en base a datos de Aduana

Los datos corresponden a exportaciones, no se encuentran relacionados con producción ni captura

Mero- exportaciones por productos 2012					
Producto	Sub producto	t.	FOB M. U\$S	P. promedio (U\$S)	% FOB
Entero	Congelado	711	1.080	1.518	98%
	Fresco	9	25	2.924	2%
Sub total		720	1.105	1.535	
Filetes congelados	Sin piel y poca espina	95	488	5.142	100%
Sub total		95	488	5.142	
Filetes frescos	Sin piel y poca espina	7	63	8.562	100%
Sub total		7	63	8.562	
H&G	Congelado	14	40	2.826	100%
Sub total		14	40	2.826	
HGT	Congelado	9	29	3.081	100%
Sub total		9	29	3.081	
Total general		846	1.726	2.040	

Elaborado por la SSPyA en base a datos de Aduana

Los datos corresponden a exportaciones, no se encuentran relacionados con producción ni captura

Mero-destino de las exportaciones 2012				
Destino	t.	FOB M. U\$S	% FOB	P. promedio (U\$S)
Italia	101	544	31%	5.401
Angola	289	443	26%	1.534
Guinea Ecuatorial	207	300	17%	1.448
China	67	98	6%	1.457
España	17	74	4%	4.319
China-Taipei	32	60	4%	1.884
Nigeria	28	59	3%	2.100
Jordania	28	42	2%	1.500
Vietnam	28	25	1%	900
Libano	12	21	1%	1.800
Francia	7	16	1%	2.263
Rusia	8	14	1%	1.750
Reino Unido	8	12	1%	1.500
Uruguay	5	6	—	1.200
Holanda	1	4	—	2.543
Corea Republicana	3	3	—	1.000
Argelia	2	2	—	958
Bielorrusia	2	2	—	900
Brasil	1	2	—	3.000
Total general	846	1.726	100%	2.040

Elaborado por la SSPyA en base a datos de Aduana

Los datos corresponden a exportaciones, no se encuentran relacionados con producción ni captura



Mero-destino de las exportaciones por productos 2012					
Producto	Destino	t.	FOB M.U\$S	% FOB	P. promedio (U\$S)
Carnes congeladas	Angola	289	443	40%	1.534
	Guinea Ecuatorial	207	300	27%	1.448
	China	67	98	9%	1.457
	China-Taipei	32	60	5%	1.884
	Nigeria	28	59	5%	2.100
	Jordania	28	42	4%	1.500
	Vietnam	28	25	2%	900
	Libano	12	21	2%	1.800
	Italia	3	17	2%	5.609
	Francia	7	13	1%	2.004
	Reino Unido	8	12	1%	1.500
	Uruguay	5	6	1%	1.200
	Corea Republicana	3	3	—	1.000
	Holanda	1	3	—	2.600
	España	1	2	—	1.591
Argelia	1	1	—	900	
Sub total		720	1.105		1.535
Filetes congelados	Italia	90	463	95%	5.146
	España	4	23	5%	5.630
	Brasil	1	2	—	3.000
	Holanda	0	1	—	2.400
Sub total		95	488		5.142
Filetes frescos	Italia	6	59	93%	9.312
	Francia	—	2	4%	9.160
	España	1	2	3%	2.363
Sub total		7	63		8.562
H&G	España	5	21	54%	4.300
	Rusia	8	14	34%	1.750
	Italia	1	5	12%	3.509
Sub total		14	40		2.826
HGT	España	6	26	89%	4.250
	Bielorrusia	2	2	6%	900
	Argelia	1	1	5%	1.000
Sub total		9	29		3.081
Total general		846	1.726		2.040

Elaborado por la SSPyA en base a datos de Aduana

Los datos corresponden a exportaciones, no se encuentran relacionados con producción ni captura



Gatuzo-exportaciones 2012					
Producto	t.	FOB M. U\$S	Part. t.	Part. FOB	P. promedio (U\$S)
Filetes congelados	154	582	53%	21%	3.787
Aleta seca	66	1.472	23%	53%	22.401
Carnes congeladas	58	187	20%	7%	3.242
Cartílago	13	509	4%	18%	40.696
Cabeza seca	1	11	—	—	10.400
HGT	1	2	—	—	1.918
H&G	—	2	—	—	5.400
Total general	292	2.764	100%	100%	9.476

Elaborado por la SSPyA en base a datos de Aduana

Los datos corresponden a exportaciones, no se encuentran relacionados con producción ni captura

Gatuzo-exportaciones por productos 2012					
Producto	Sub producto	t.	FOB M. U\$S	P. promedio (U\$S)	% FOB
Aleta seca		66	1.472	22.401	100%
Sub total		66	1.472	22.401	
Cabeza seca		1	11	10.400	100%
Sub total		1	11	10.400	
Carnes congeladas	Aleta	28	66	2.400	35%
	Trozos o rodajas	30	120	4.013	65%
Sub total		58	187	3.242	
Cartílago		13	509	40.696	100%
Sub total		13	509	40.696	
Filetes congelados	Sin piel y pocas espinas	85	318	3.754	55%
	Sin piel y sin espinas	69	264	3.827	45%
Sub total		154	582	3.787	
HGT	Congelado	1	2	1.918	100%
Sub total		1	2	1.918	100%
H&G	Congelado	—	2	5.400	100%
Sub total		0,28	2	5.400	100%
Total general		292	2.764	9.476	

Elaborado por la SSPyA en base a datos de Aduana

Los datos corresponden a exportaciones, no se encuentran relacionados con producción ni captura

Gatuzo-destino de las exportaciones 2012				
Destino	t.	FOB M. U\$S	% FOB	P. promedio (U\$S)
China, RAE Hong Kong	49	780	28%	16.040
Brasil	144	529	19%	3.686
Vietnam	16	401	15%	25.841
Estados Unidos	6	290	10%	48.333
Singapur	39	263	10%	6.830
Indonesia	7	188	7%	25.423
Bélgica	5	150	5%	30.000
Nueva Zelanda	2	69	2%	45.803
Francia	6	36	1%	6.000
China	13	26	1%	2.000
Paraguay	4	17	1%	4.101
Japón	1	11	1%	10.400
Italia	1	3	—	2.870
Total general	292	2.764	100%	9.476

Elaborado por la SSPyA en base a datos de Aduana

Los datos corresponden a exportaciones, no se encuentran relacionados con producción ni captura



Gatuzo-destino de las exportaciones por productos 2012					
Destino	Destino	t.	FOB M.U\$S	% FOB	P. promedio (U\$S)
Aleta seca	China, RAE de Hong Kong	34	740	50%	21.577
	Vietnam	16	401	27%	25.841
	Indonesia	7	188	13%	25.423
	Singapur	8	143	10%	16.799
Sub total		66	1.472		22.401
Cabeza seca	Japón	1	11	100%	10.400
Sub total		1	11		10.400
Carnes congeladas	Singapur	30	120	65%	4.013
	China, RAE de Hong Kong	14	40	21%	2.770
	China	13	26	14%	2.000
Sub total		58	187		3.242
Cartilago	Estados Unidos	6	290	57%	48.333
	Bélgica	5	150	29%	30.000
	Nueva Zelanda	2	69	13%	45.803
Sub total		13	509		39.154
HGT	Italia	1	2	100%	1.918
Sub total		1	2		1.918
H&G	Italia	—	2	100%	5.400
Sub total		—	2		5.400
Filetes congelados	Brasil	144	529	91%	3.686
	Francia	6	36	6%	6.000
	Paraguay	4	17	3%	4.101
Sub total		154	582		3.787
Total general		292	2.764		9.476

Elaborado por la SSPyA en base a datos de Aduana

Los datos corresponden a exportaciones, no se encuentran relacionados con producción ni captura



Centolla-exportaciones 2012					
Producto	t.	FOB M. U\$S	Part. t.	Part. FOB	P. promedio (U\$S)
Carnes congeladas	2.452	18.598	100%	100%	7.586
Total general	2.452	18.598	100%	100%	7.586

Elaborado por la SSPyA en base a datos de Aduana

Los datos corresponden a exportaciones, no se encuentran relacionados con producción ni captura

Centolla-destino de las exportaciones 2012				
Destino	t.	FOB M. U\$S	% FOB	P. promedio (U\$S)
Estados Unidos	2.249	17.263	93%	7.674
China	132	808	4%	6.117
Japón	39	296	1%	7.500
Bélgica	19	144	1%	7.500
Dinamarca	12	86	1%	7.500
Total general	2.452	18.598	100%	7.586

Elaborado por la SSPyA en base a datos de Aduana

Los datos corresponden a exportaciones, no se encuentran relacionados con producción ni captura

Otras especies–exportaciones por productos 2012					
Especie	Producto	t.	FOB M.U\$S	P. promedio (U\$S)	% FOB
Bacalao criollo	HGT	1.240	2.633	2.123	100%
	No identificado	2	4	1.837	—
	Filetes congelados	1	3	2.630	—
Total		1.244	2.640	2.123	
Caballa	Entero	5.037	5.745	1.141	100%
Total		5.037	5.745	1.141	
Castañeta	Filetes congelados	13	35	2.638	80%
	Entero	11	8	700	18%
	HGT	1	1	1.000	3%
Total		25	44	1.723	
Granadero	HGT	1.493	1.637	1.097	96%
	Entero	39	61	1.578	4%
Total		1.532	1.698	1.109	
Nototenia	Carnes congeladas	794	1.214	1.530	77%
	HGT	231	356	1.545	23%
	H&G	3	5	1.486	—
	Entero	2	1	704	—
Total		1.029	1.577	1.532	
Palometa	Entero	893	864	967	95%
	Filetes congelados	16	45	2.752	5%
Total		910	909	1.000	
Pampanito	Entero	1.244	2.010	1.616	89%
	H&G	96	187	1.937	8%
	HGT	28	57	2.052	3%
Total		1.368	2.253	1.647	
Pargo	Entero	2.218	2.251	1.015	94%
	H&G	42	88	2.089	4%
	Pan ready	18	58	3.172	2%
	HGT	1	2	2.100	—
	Filetes congelados	3	8	2.700	—
Total		2.282	2.407	1.055	
Pez ángel	Filetes congelados	628	2.652	4.224	93%
	Cola seca	4	96	25.891	3%
	Carnes congeladas	11	49	4.381	2%
	Aleta seca	1	43	53.000	2%
	Cartilago	2	10	6.100	----
Total		645	2.850	4.417	

Continúa en pág. 43

Otras especies-exportaciones por productos 2012					
Especie	Producto	t.	FOB M.U\$S	P. promedio (U\$S)	% FOB
Pez gallo	Filetes congelados	199	827	4.151	78%
	Carnes congeladas	63	229	3.641	22%
Total		262	1.056	4.029	
Rubio	H&G	40	58	1.449	47%
	HGT	17	23	1.358	18%
	Entero	27	42	1.576	34%
	Filetes congelados	—	2	4.278	2%
Total		84	125	1.487	
Salmón	Entero	107	380	3.540	48%
	H&G	48	274	5.730	35%
	Filetes congelados	18	135	7.454	17%
	HGT	1	2	1.200	—
	Preparaciones y conservas	—	1	11.540	—
Total		175	792	4.534	
Savorín	HGT	734	2.408	3.281	93%
	Filetes congelados	7	19	2.744	1%
	H&G	3	7	2.078	—
	Entero	53	162	3.059	6%
Total		797	2.595	3.257	
Tiburón	Cartilago	—	5	15.295	100%
Total		0,3	5	15.295	

Elaborado por la SSPyA en base a datos de Aduana.

Los datos corresponden a exportaciones, no se encuentran relacionados con producción ni captura

Otras especies-destino de las exportaciones 2012					
Especie	Destino	t.	FOB M.U\$S	% FOB	P. promedio (U\$S)
Bacalao criollo	Ucrania	405	822	31%	2.030
	Rusia	318	670	25%	2.108
	España	237	526	20%	2.219
	Portugal	216	491	19%	2.272
	Lituania	37	65	2%	1.734
	Brasil	25	54	2%	2.158
	Otros	6	13	—	2.357
Total		1.244	2.640		2.123
Caballa	Brasil	2.272	2.928	51%	1.289
	Cuba	1.329	1.370	24%	1.031
	Perú	943	946	16%	1.003
	Costa De Marfil	279	270	5%	968
	Otros	214	232	4%	1.080
Total		5.037	5.745		1.141
Castañeta	Brasil	13	33	75%	2.584
	Vietnam	11	8	18%	700
	Argelia	1	1	3%	1.000
	Chile	0	2	4%	4.177
Total		25	44		1.723

Continúa en pág. 44

Otras especies-destino de las exportaciones 2012					
Especie	Destino	t.	FOB M.Ú\$S	% FOB	P. promedio (Ú\$S)
Granadero	Ucrania	361	469	28%	1.298
	China	330	330	19%	1.000
	Portugal	193	203	12%	1.050
	Rumania	111	119	7%	1.081
	Rusia	92	116	7%	1.264
	México	102	103	6%	1.013
	Otros	342	358	21%	1.045
Total		1.532	1.699		1.109
Nototenia	Alemania	794	1.214	77%	1.530
	Rusia	109	172	11%	1.574
	Ucrania	74	115	7%	1.550
	Otros	52	75	5%	1.446
Total		1.029	1.577		1.532
Palometa	China	710	666	73%	938
	Dominicana Rep.	58	64	7%	1.100
	Brasil	21	54	6%	2.617
	Ghana	48	48	5%	990
	Otros	72	77	8%	1.068
Total		910	909		1.000
Pampanito	China-Taipei	518	888	39%	1.714
	Ucrania	240	426	19%	1.774
	China	253	356	16%	1.406
	Rusia	186	347	15%	1.870
	Otros	171	236	10%	1.384
Total		1.368	2.253		1.647
Pargo	Nigeria	647	660	27%	1.021
	Ghana	513	539	22%	1.052
	China	490	436	18%	889
	Estados Unidos	61	148	6%	2.416
	Vietnam	125	119	5%	953
	Camerún	84	84	4%	1.012
	Guinea Ecuatorial	77	82	3%	1.062
	Guinea	56	73	3%	1.300
	Brasil	41	68	3%	1.672
	Angola	48	45	2%	933
	Malasia	43	44	2%	1.013
	Togo	22	35	1%	1.600
	Otros	76	75	3%	984
Total		2.282	2.407		1.055
Pez ángel	Brasil	628	2.652	93%	4.224
	Singapur	9	82	3%	9.579
	Vietnam	1	38	1%	28.104
	China, RAE de Hong Kong	2	31	1%	14.786
	Otros	5	47	2%	8.948
Total		645	2.850		4.417
Pez gallo	Brasil	166	704	67%	4.246
	China, RAE de Hong Kong	58	199	19%	3.430
	España	32	120	11%	3.810
	Singapur	5	30	3%	6.155
	Bulgaria	2	3	—	1.500
Total		262	1.056		4.029

Continúa en pág. 45

Otras especies-destino de las exportaciones 2012					
Especie	Destino	t.	FOB M.U\$S	% FOB	P. promedio (U\$S)
Rubio	Dominicana Rep.	20	36	29%	1.815
	Lituania	17	30	24%	1.797
	China	13	17	14%	1.266
	Rusia	8	12	10%	1.451
	Moldova	9	9	7%	1.000
	Ucrania	6	6	5%	1.081
	Otros	10	14	11%	1.334
Total		84	125		1.487
Salmón	Brasil	166	781	99%	4.718
	Ucrania	5	5	1%	1.000
	Otros	4	5	—	1.329
Total		175	792		4.534
Savorín	Polonia	458	854	32%	1.863
	Japón	189	496	19%	2.623
	Brasil	163	347	13%	2.130
	Lituania	143	329	12%	2.305
	Rusia	98	244	9%	2.498
	Alemania	62	125	5%	2.030
	Ucrania	72	122	5%	1.689
	China	79	124	5%	1.570
	Otros	21	34	—	1.591
Total		1.285	2.675		2.082

Elaborado por la SSPyA en base a datos de Aduana.

Los datos corresponden a exportaciones, no se encuentran relacionados con producción ni captura

ARGENTINA
UN PAIS CON BUENA GENTE



Ministerio de
Agricultura, Ganadería y Pesca
Presidencia de la Nación

ESPECIES DE RIO – 2012

Sábalo

Otras especies



Sábalo-exportaciones 2012					
Producto	t.	FOB M. U\$S	Part. t.	Part. FOB	P. promedio (U\$S)
Entero	12.146	14.826	100%	100%	1.221
Filetes congelados	1	1	—	—	1.200
Preparaciones y conservas	1	2	—	—	1.200
Total general	12.148	14.829	100%	100%	1.221

Elaborado por la SSPyA en base a datos de Aduana.

Los datos corresponden a exportaciones, no se encuentran relacionados con producción ni captura

Sábalo- exportaciones por productos 2012					
Producto	Sub producto	t.	FOB M. U\$S	P. promedio (U\$S)	% FOB
Entero	Congelado	12.146	14.826	1.221	100%
Sub total		12.146	14.826	1.221	
Filetes congelados	Sin piel y poca espina	1	1	1.200	100%
Sub total		1	1	1.200	
Preparaciones y conservas		1	2	1.200	100%
Sub total		1	2	1.200	
Total general		12.148	14.829	1.221	

Elaborado por la SSPyA en base a datos de Aduana.

Los datos corresponden a exportaciones, no se encuentran relacionados con producción ni captura

Sábalo -destino de las exportaciones 2012				
Destino	t.	FOB M. U\$S	% FOB	P. promedio (U\$S)
Bolivia	5.352	6.423	43%	1.200
Colombia	5.140	6.264	42%	1.219
Brasil	1.268	1.677	11%	1.322
Nigeria	388	465	4%	1.200
Total general	12.148	14.829	100%	1.221

Elaborado por la SSPyA en base a datos de Aduana.

Los datos corresponden a exportaciones, no se encuentran relacionados con producción ni captura

Sábalo -destino de las exportaciones por productos 2012					
Producto	Destino	t.	FOB M.U\$S	% FOB	P. promedio (U\$S)
Entero	Bolivia	5.351	6.421	43%	1.200
	Colombia	5.140	6.263	42%	1.219
	Brasil	1.268	1.677	11%	1.322
	Nigeria	388	465	4%	1.200
Sub total		12.146	14.826		1.221
Filetes congelados	Colombia	1	1	100%	1.200
Sub total		1	1		1.200
Preparaciones y conservas	Bolivia	1	2	100%	1.200
Sub total		1	2		1.200
Total general		12.148	14.829		1.221

Elaborado por la SSPyA en base a datos de Aduana.

Los datos corresponden a exportaciones, no se encuentran relacionados con producción ni captura

Otras especies de río-exportaciones por productos 2012					
Especie	Producto	t.	FOB M.U\$S	P. promedio (U\$S)	% FOB
Bagre	Entero	25	22	880	100%
Sub total		25	22	880	
Boga	Entero	406	612	1.507	100%
Sub total		406	612	1.508	
Carpa	Filetes congelados	290	286	985	47%
	Entero	296	225	759	38%
	Huevas	37	94	2.560	15%
	H&G	9	9	1.000	—
Sub total		633	615	971	
Dorado	Entero	2	4	1.800	100%
Sub total		2	4	1.800	
Patí	Entero	245	294	1.199	80%
	H&G	70	75	1.071	20%
Sub total		315	368	1.171	
Tararira	Entero	308	679	2.206	100%
Sub total		308	679	2.206	
Total		1.689	2.300	1.362	

Elaborado por la SSPyA en base a datos de Aduana.

Los datos corresponden a exportaciones, no se encuentran relacionados con producción ni captura

Otras especies de río- destino de las exportaciones 2012					
Especie	Producto	t.	FOB M.U\$S	% FOB	P. promedio(U\$S)
Bagre	Brasil	19	16	73%	842
	Colombia	6	6	27%	1.000
Sub total		25	22		880
Boga	Bolivia	196	233	38%	1.187
	Brasil	169	325	53%	1.929
	Colombia	27	32	5%	1.193
	Nigeria	14	22	4%	1.543
Sub total		406	612		1.508
Carpa	Israel	223	178	29%	800
	Camerún	191	147	24%	769
	Rumania	66	128	21%	1.926
	Brasil	89	71	12%	799
	Rep. Checa	15	35	6%	2.393
	Jordania	26	35	6%	1.344
	Polonia	9	9	2%	1.000
	Colombia	5	6	1%	1.066
	Nigeria	6	3	—	500
	Hungría	1	2	—	1.605
	Bolivia	1	1	—	800
Sub total		633	615		971
Dorado	Brasil	2	4	100%	1.800
Sub total		2	4		1.800
Patí	Brasil	246	298	81%	1.208
	Colombia	68	71	19%	1.037
Sub total		315	368		1.171
Tararira	Brasil	308	679	100%	2.206
Sub total		308	679		2.206
Total		1.689	2.300		1.362

Elaborado por la SSPyA en base a datos de Aduana.

Los datos corresponden a exportaciones, no se encuentran relacionados con producción ni captura